

O1. CLASSIFICACIÓ DEL SÒL I ESTRUCTURA GENERAL

- O1.1 Classificació del sòl
- O1.2 Sectors de planejament derivat
- O1.3 Estructura general del territori
 - O1.3.1 Sistemes generals
 - O1.3.2 Xarxa de mobilitat
 - O1.3.3 Espais lliures
 - O1.3.4 Equipaments
 - O1.3.5 Anella verda

O2. ORDENACIÓ SÒL NO URBANITZABLE

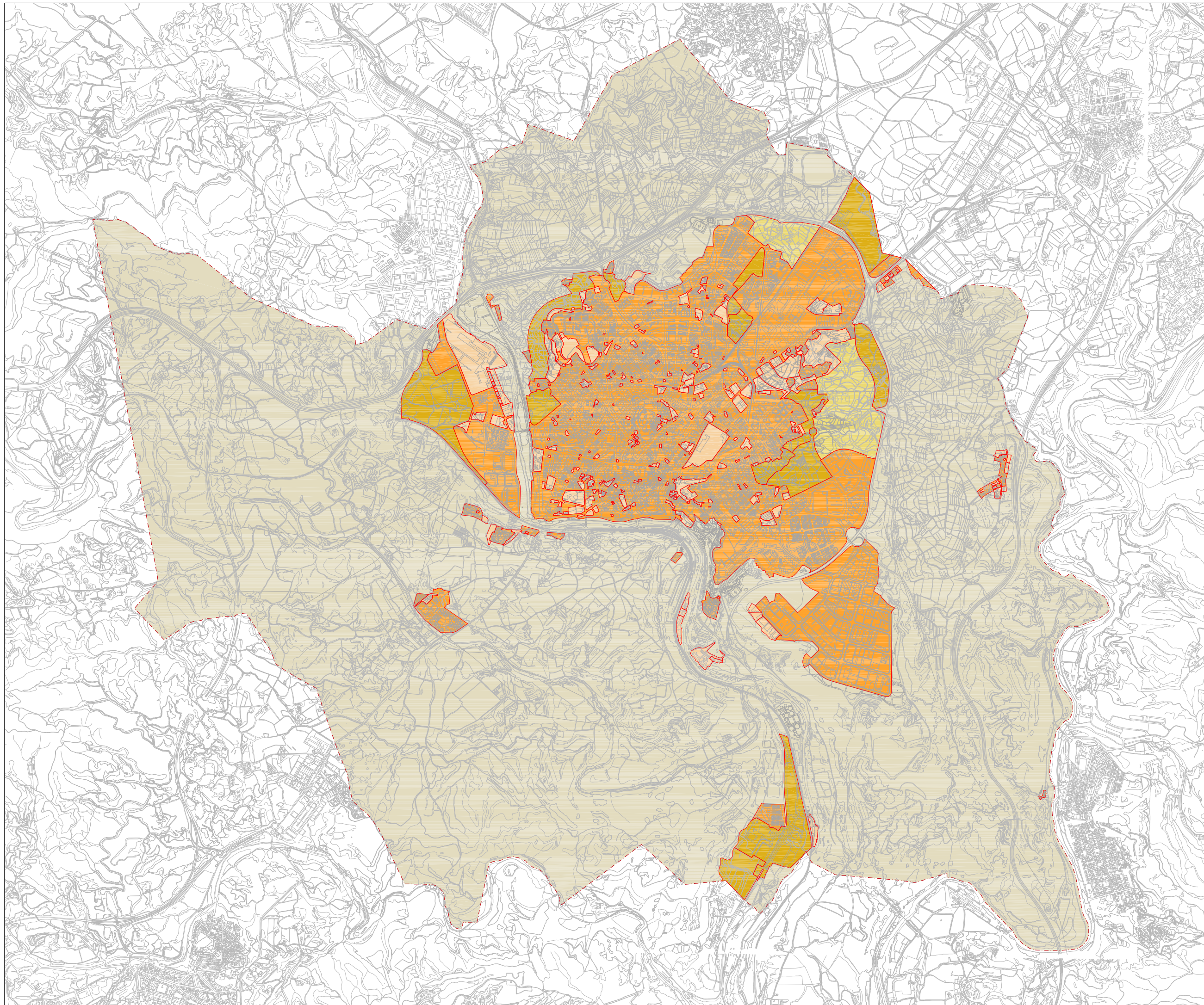
Plànol general
Fulls 1 a 8







O3. ORDENACIÓ SÒL URBÀ I URBANITZABLE

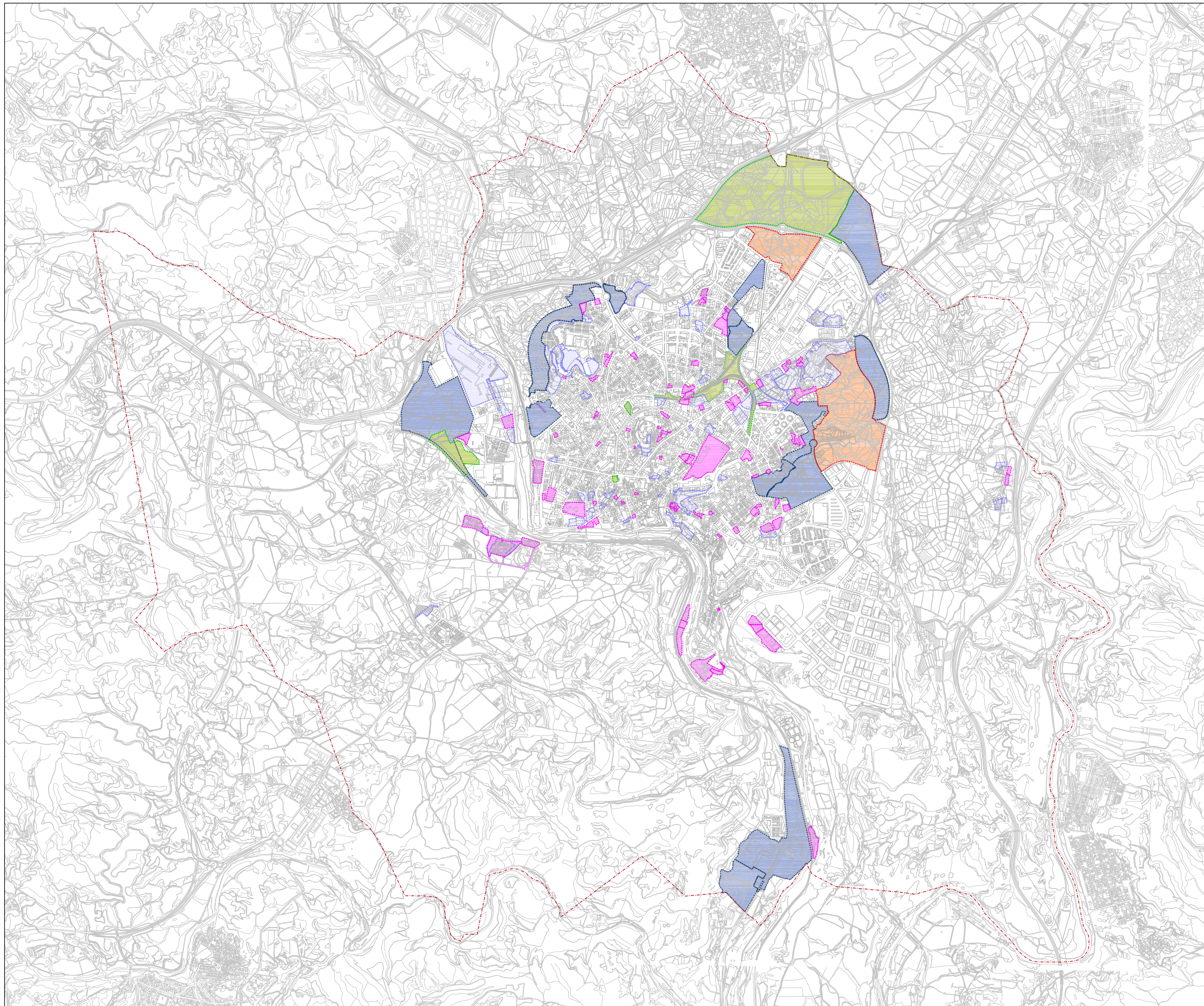
Plànol general
Fulls 1 a 51

O4. XARXES GENERALS DE SERVEIS

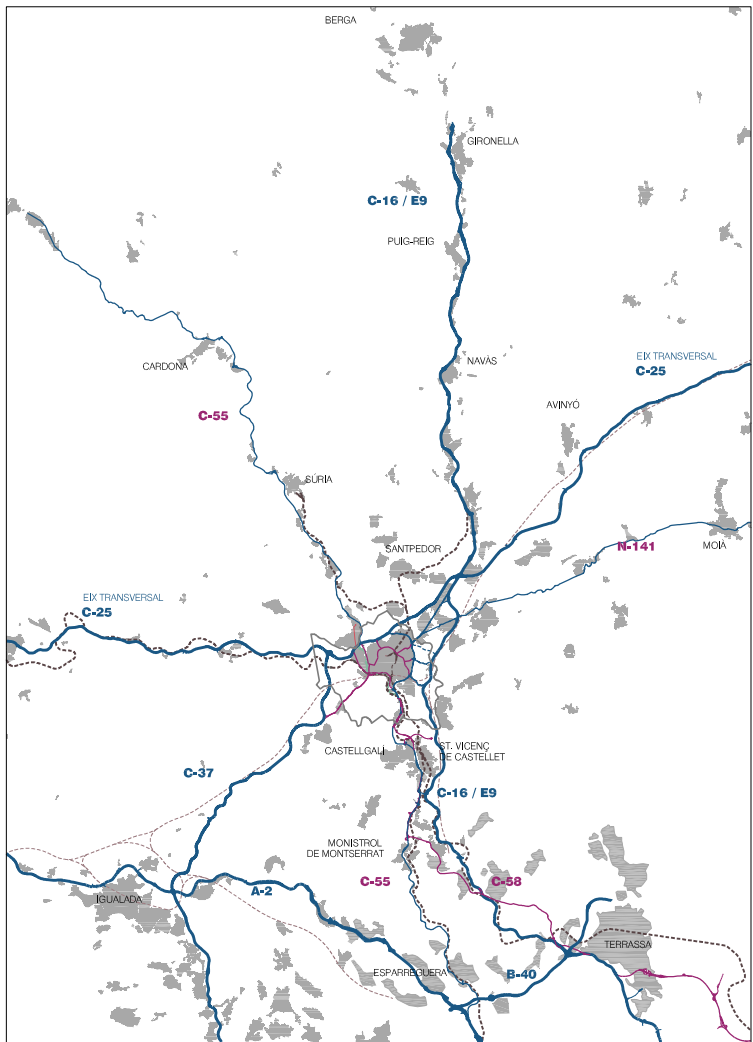
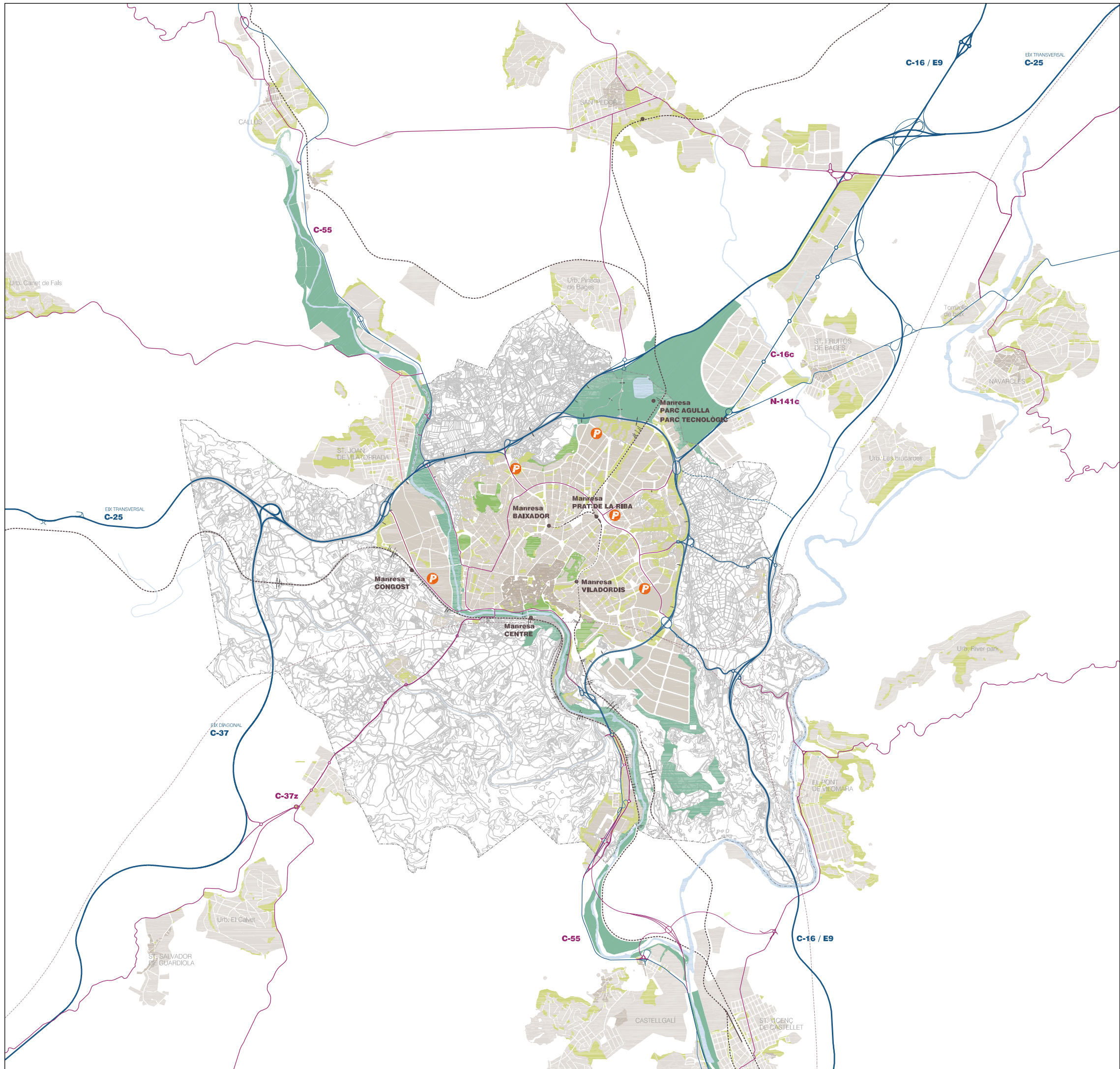
- O4.1 Sanejament
- O4.2 Abastament d'aigua
- O4.3 Elèctrica



| | | |
|---|---|-------------|
|  | SUC SÒL URBÀ CONSOLIDAT | 664,05 Ha |
|  | SNC SÒL URBÀ NO CONSOLIDAT àmbits de desenvolupament (PAU PMU) terrenys subjectes a cessió de carrers (art. 31 TRLUC) | 114,94 Ha |
|  | SUD SÒL URBANITZABLE DELIMITAT | 153,51 Ha |
|  | SND SÒL URBANITZABLE NO DELIMITAT | 56,36 Ha |
|  | SNU SÒL NO URBANITZABLE | 3.174,93 Ha |
|  | Limit de terme municipal. | 4.163,79 Ha |

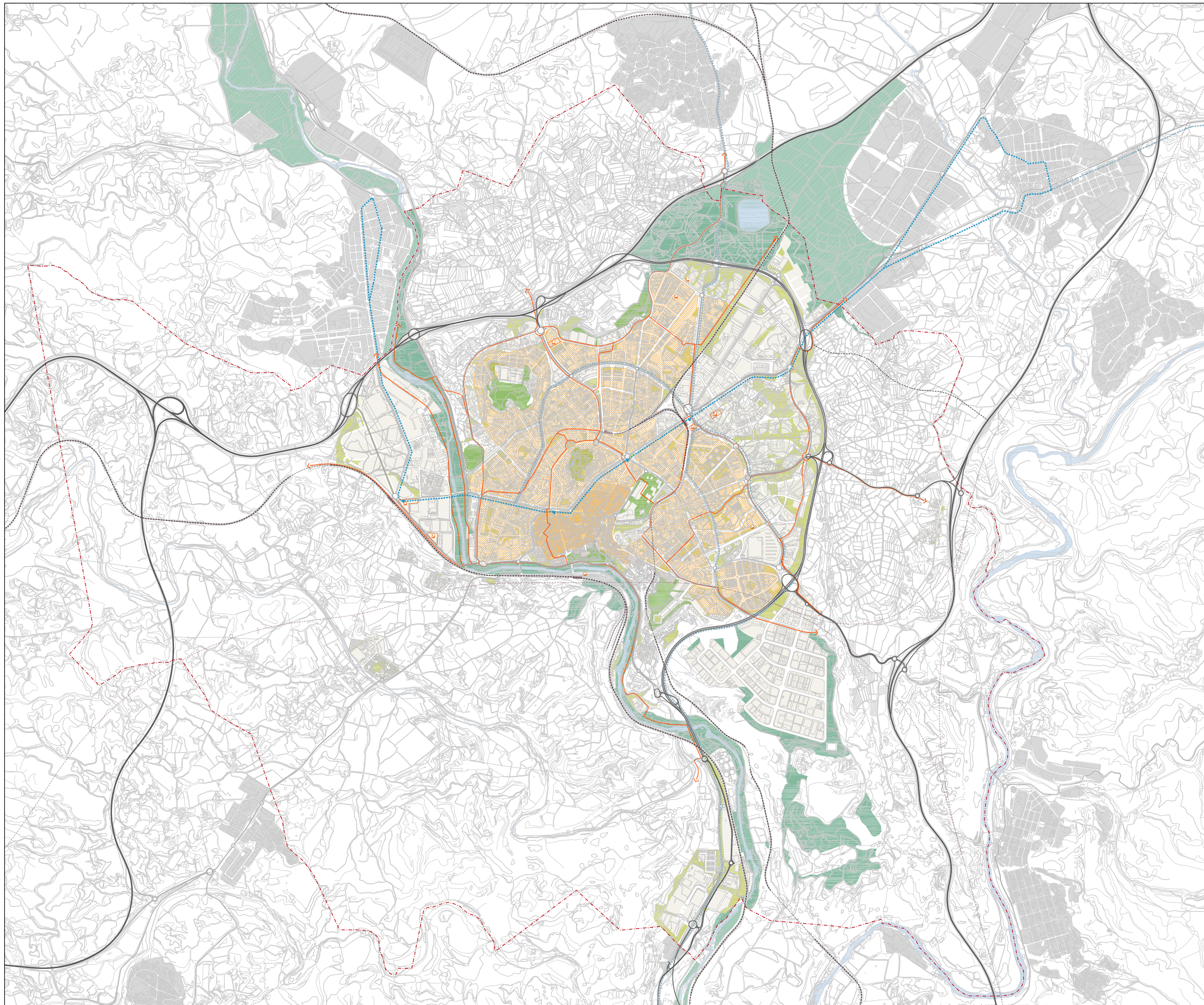


-  **PEU**
PLA ESPECIAL URBANÍSTIC
-  **SND**
SÒL URBANITZABLE NO DELIMITAT
-  **PPU**
PLA PARCIAL URBANÍSTIC
-  **PMU**
PLA DE MILLORA URBANA
-  **PAU**
POLIGON D'ACTUACIÓ URBANÍSTICA
-  Límit de terme municipal.



ESQUEMA VIARI TERRITORIAL
E:1/250.000

- XARXA VIÀRIA TERRITORIAL
- XARXA VIÀRIA LOCAL
- - - - XARXA FERROVIÀRIA
- - - - EIX TRANSVERSAL FERROVIARI
- P APARCAMENTS EXTERIORS
- - - - Limit de terme municipal.

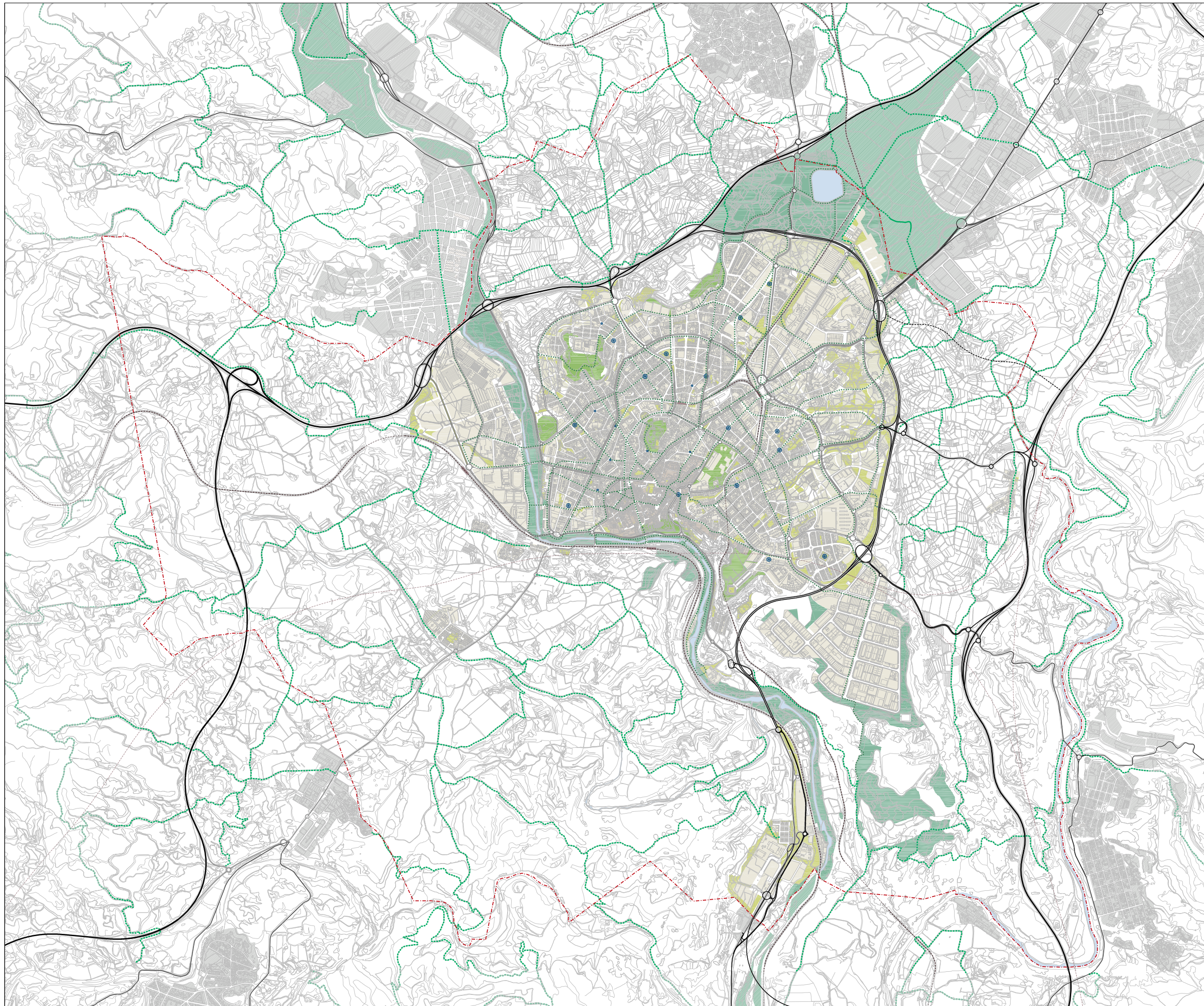


- XARXA VIÀRIA TERRITORIAL
- XARXA VIÀRIA LOCAL
- ▨ ZONA 30
- P APARCAMENTS
- XARXA FERROVIÀRIA
- EIX VERTEBRADOR TRANSPORT PÚBLIC
- XARXA PRINCIPAL DE TRANSPORT PÚBLIC
- XARXA VIES CICLISTES
- - - - - Límit de terme municipal.

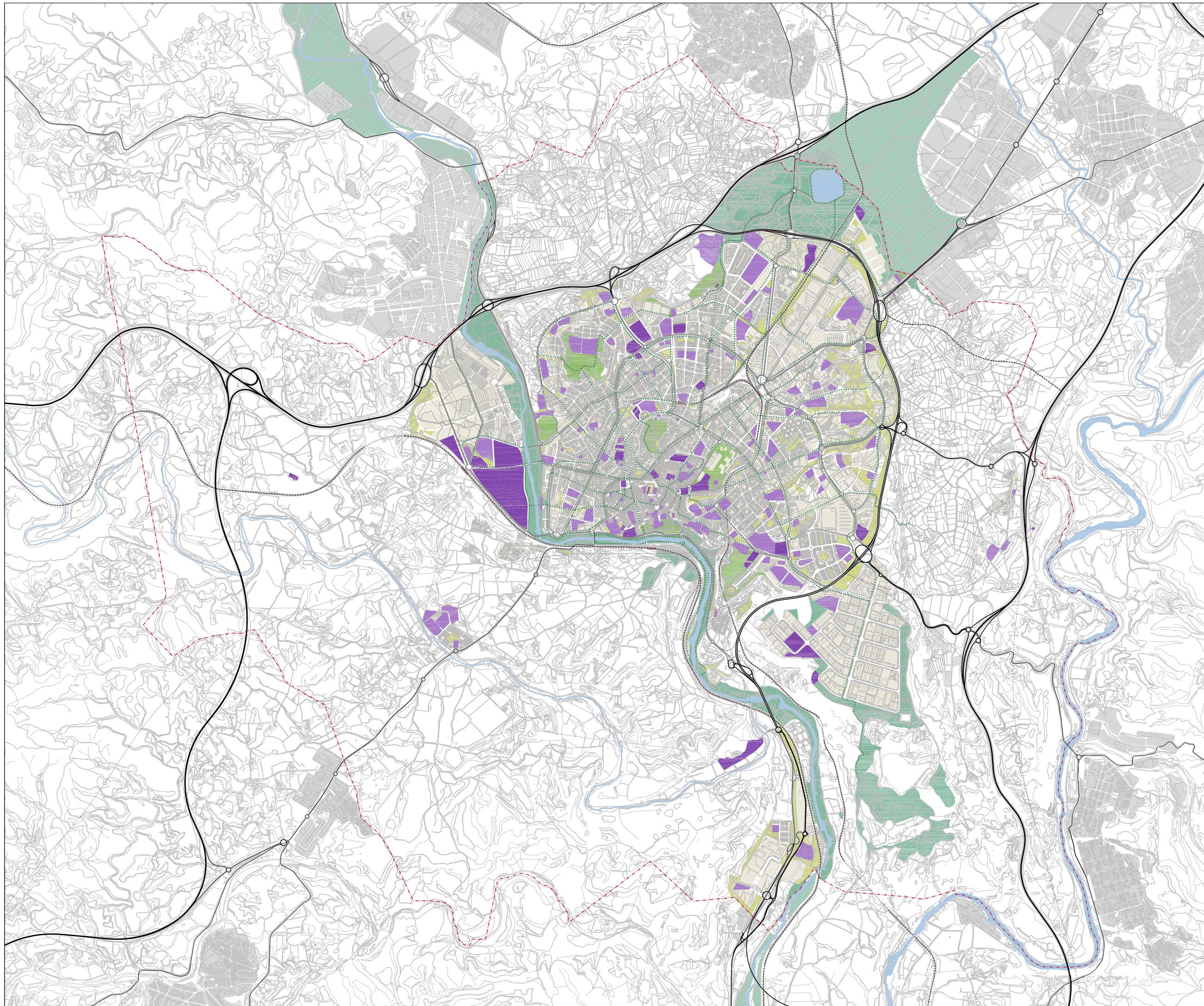
Ajuntament de Manresa
 Àrea del Territori *Oficina del PLA*
 Pla d'Ordenació Urbanística Municipal **POUM**

APROVACIÓ DEFINITIVA TR
 JULIOL 2017
01.3.2
 ESTRUCTURA GENERAL DEL TERRITORI
XARXA DE MOBILITAT

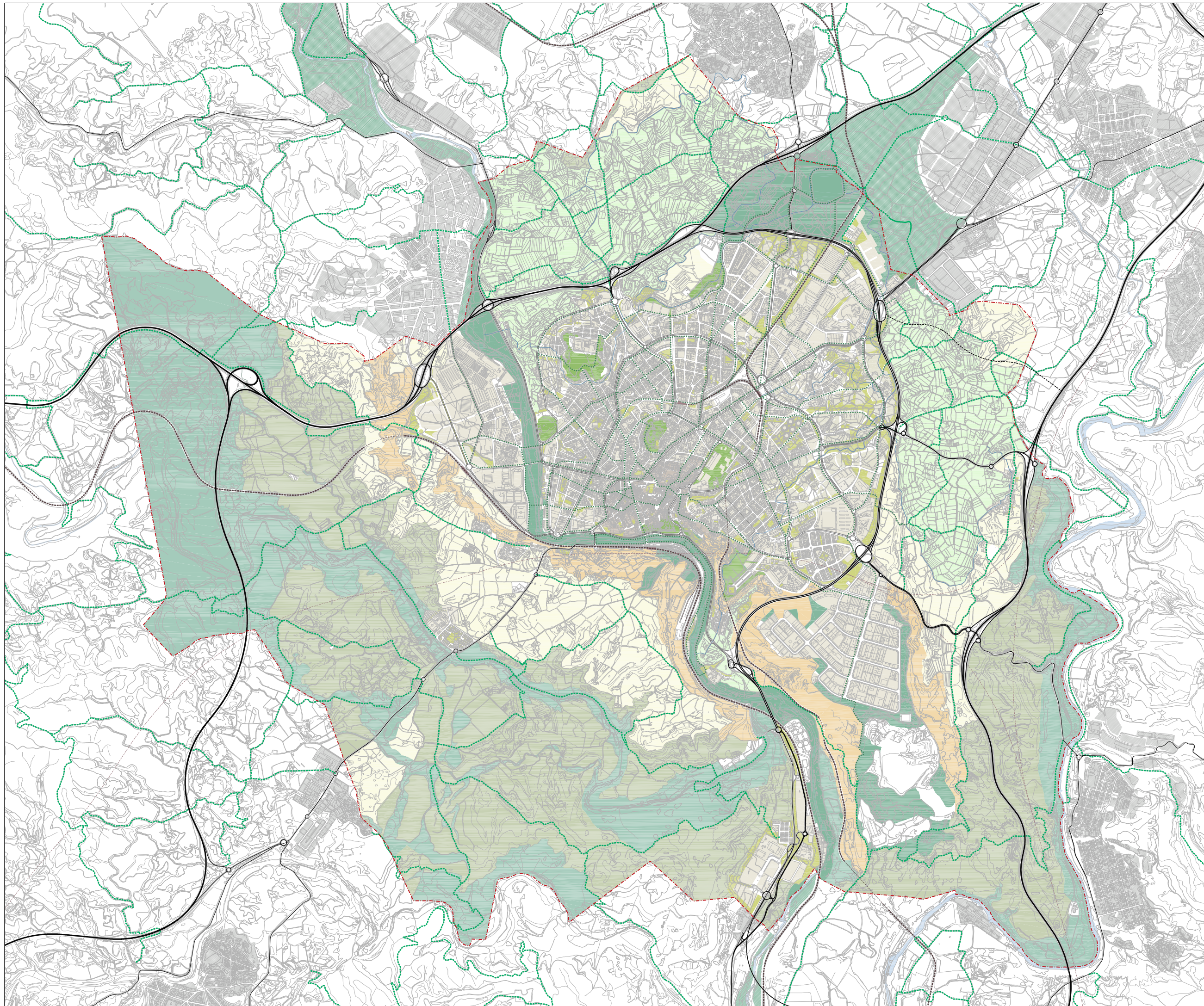
DINA1 15.000
 DINA3 30.000
 0 | 150 | 300 | 450



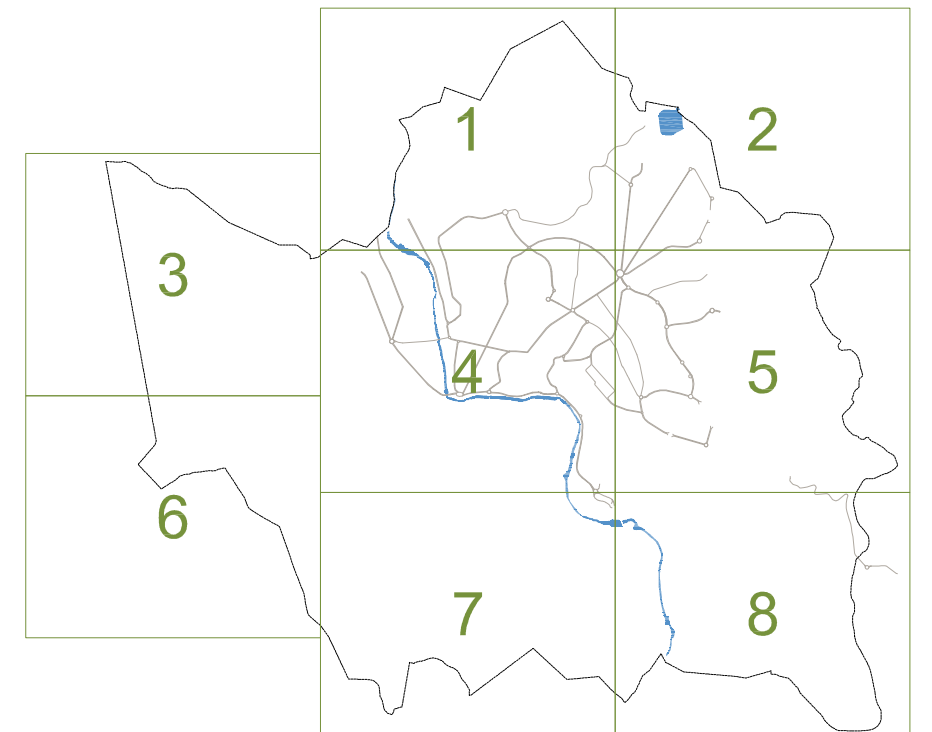
- PARC TERRITORIAL
- PARC URBÀ
- PLACES I JARDINS URBANS de PROTECCIÓ DE SISTEMES
- XARXA EIXOS CÍVICS
- CENTRES DE BARRI
- ALTRES PLACES A RECUPERAR
- XARXA PRINCIPAL DE CAMINS RURALS
- XARXA VIÀRIA
- XARXA FERROVIÀRIA
- EIX TRANSVERSAL FERROVIARI
- Limit de terme municipal.



- del sistema GENERAL
- del sistema LOCAL
- Limit de terme municipal.



- PARC TERRITORIAL
- PARC URBÀ
- PLACES I JARDINS URBANS de PROTECCIÓ DE SISTEMES
- Espais de funcionalitat ecològica
- PROTECCIÓ DE CORREDORS ECOLÒGICS
- AGROFORESTAL
- Espais de protecció paisatgística
- DE BALÇOS I COSTERS
- Espais agrícoles homogenis
- AGRÍCOLA
- AGRÍCOLA DE LA SÈQUIA
- XARXA EIXOS CÍVICS
- XARXA PRINCIPAL DE CAMINS RURALS
- XARXA VIÀRIA
- XARXA FERROVIÀRIA
- EIX TRANSVERSAL FERROVIARI
- Limit de terme municipal.



Ajuntament de Manresa
Àrea del Territori *Oficina del PLA*



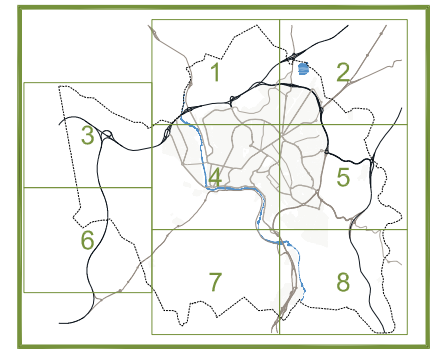
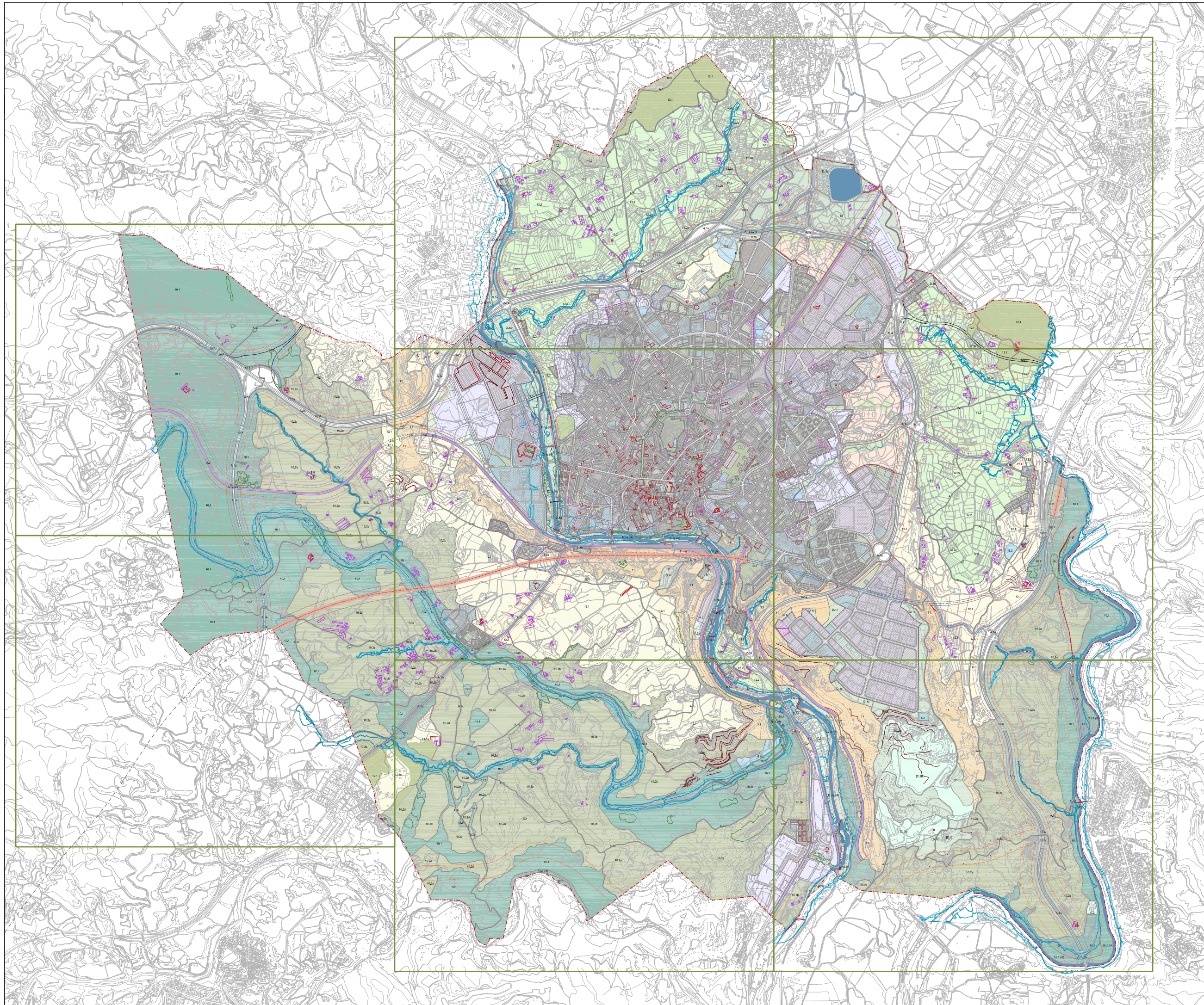
Pla d'Ordenació Urbanística Municipal **POUM**

APROVACIÓ DEFINITIVA TR

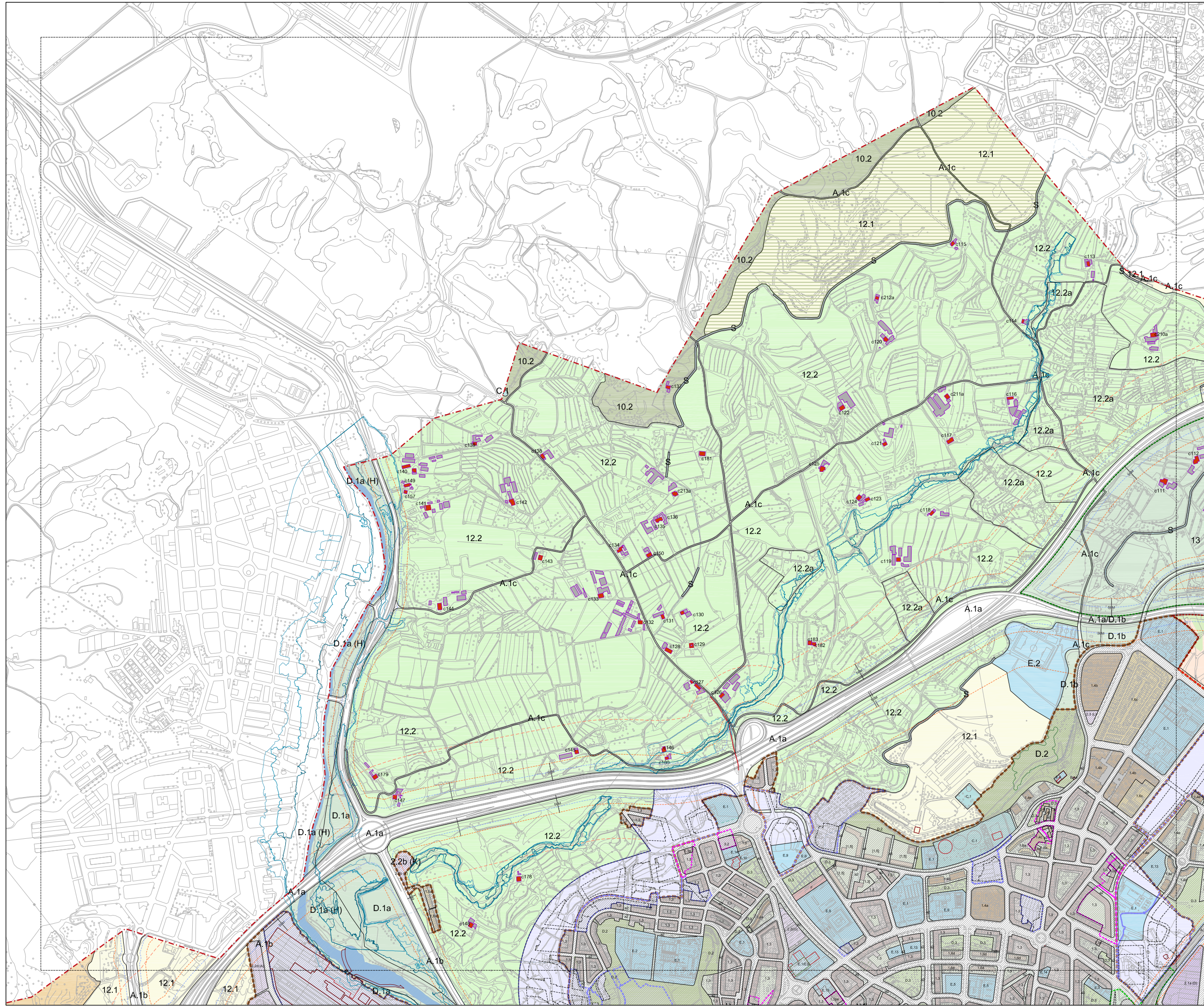
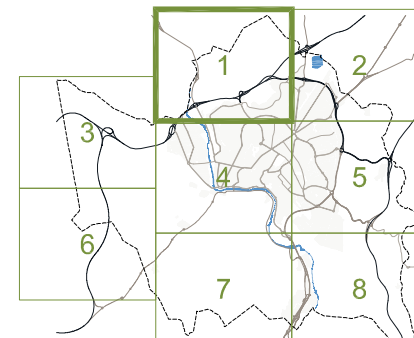
JULIOL 2017

ORDENACIÓ SÒL NO URBANITZABLE

FULLS 1 a 8



| | |
|---|--|
| REGIM DEL SÒL | |
| --- Limít de terme municipal | --- Limít de sòl urbà |
| DESENVOLUPAMENT I EXECUCIÓ | |
| --- PPU Pla Parcel·lar Urbanístic | --- PMU Pla de Millora Urbana |
| --- PEU Pla Especial Urbanístic | --- PAU Polígon d'Actuació Urbanística |
| --- SNU Sòl No Urbanitzable | --- SNU Sòl urbanitzable No Delimitat |
| CONDICIONS D'ORDENACIÓ I PARÀMETRES | |
| B3-12M Alcàntara i fondària edificable | PROTECCIÓ PATRIMONI |
| Servitud pas públic planta baixa | Element catalogat |
| Aparcament | Element catalogat comercial |
| ESPAI LLIBRE D'ILLA | Front protegit |
| Lliure d'edificació | BCN Bè Cultural Interès Nacional |
| Ocupable en planta soterrani | BCL Bè Cultural Interès Local |
| Ocupable en planta soterrani urbanitzat en continuïtat | BPU Bè Protecció Urbanística |
| Edificable en planta baixa | Front d'integració ambiental |
| Unitat d'edificació | MASES I CASES RURALS |
| Alineació/profunditat històrica | Edificació principal |
| Nova alineació/profunditat | Volums edificatoris annexos |
| Línia d'ordenació indicativa | PROTECCIÓ ARBRES |
| Sòl urba No Consolidat | EBIM |
| Afectació règim fluvial | CBIM |
| Àmbits protecció territorial | |
| SISTEMES | |
| DE COMUNICACIÓ | |
| A.1 Sistema Viari | E.1 Educatiu |
| A.1a Xarxa viària territorial | E.2 Esportiu |
| A.1b Xarxa viària local | E.3 Sanitari/assistencial |
| A.1c Xarxa principal de camins rurals | E.4 Cultural |
| Reserva viària | E.5 De proximitat |
| a Recorreguts per a vianants | E.6 Administratiu |
| a1 Eixos cívics i places | E.7 Abastament i mercats |
| a2 Itineraris de vianants | E.8 Ambientals i de lleure |
| a3 Passatges | E.9 Universitari |
| A.2 Sistema Ferroviari | E.10 Social |
| A.3 Estació d'autobusos | E.11 Fires i congressos |
| A.4 Aparcaments | E.12 Funerari |
| DE SERVEIS | |
| C.1 Tècnics | E.13 De reserva |
| C.2 Mediambientals | E.14 Comunitari |
| ESPAIS LLIBRES | |
| D.1 Parc Territorial | EQUIPAMENTS |
| D.1a Parc del Candener | F HABITATGE DOTACIONAL |
| D.1b Parc de Figülla | H HIDRÀULIC |
| D.1c Balços i costers | Zona fluvial |
| D.2 Parc Urbà | Inundació T=10anys |
| D.3 Places i jardins urbans | Inundació T=100anys |
| D.4 De protecció de sistemes | Inundació T=500anys |
| PROTECCIÓ SISTEMES VIARI | |
| Zona de servitud | FERROVIARI |
| Línia d'edificació | Zona de domini públic |
| Línia protecció paisatgística | Zona de protecció |
| ZONES: Sòl urbà | |
| RESIDENCIALS | |
| 1.1 Centre històric | 2.1 Ordenació tancada |
| 1.2 Àrea central | 2.2 Ordenació oberta |
| 1.3 Ordenació tancada | 2.3 Ordenació de volums |
| 1.4 Ordenació oberta | 3 SERVEIS COMUNITARIS |
| 1.5 Ordenació de volums | 3.1 Ordenació tancada |
| 1.6 Cases agrupades | 3.2 Ordenació oberta |
| 1.7 Cases aïllades | 3.3 Zona àrea planejament anterior |
| ACTIVITATS ECONÒMIQUES | |
| ZONES: Sòl no urbanitzable | |
| ESPAIS DE FUNCIONALITAT ECOLÒGICA | |
| 10.1 Protecció de corredors ecològics | |
| 10.2 Agroforestal | |
| 10/A Continuitat ecològica en sistemes d'infraestructures | |
| ESPAIS DE PROTECCIÓ PAISATGÍSTICA | |
| 11 Balços i costers | |
| 11/A Continuitat paisatgística en sistemes d'infraestructures | |
| ESPAIS AGRÍCOLES HOMOGÈNIS | |
| 12.1 Agrícola | |
| 12.2 Agrícola de la seqüella | |
| 12/A Continuitat agrícola en sistemes d'infraestructures | |
| ZONA DE L'AGULLA | |
| 13 Agulla | |



REGIM DEL SÒL

- Límit de terme municipal
- Límit de sòl urbà

DESENVOLUPAMENT I EXECUCIÓ

- PPU Pla Parcial Urbanístic
- PMU Pla de Millora Urbana
- PEU Pla Especial Urbanístic
- PAU Polígon d'Actuació Urbanística
- SNU Sòl urbanitzable No Delimitat

CONDICIONS D'ORDENACIÓ I PARÀMETRES

- B3-12M Alçària i fondària edificable
- P Aparcament
- J Lliure d'edificació
- SJ Ocupable en planta soterrani
- OJ Ocupable en planta soterrani urbanitzat en continuïtat
- ED Edificable en planta baixa
- UR Unitat d'edificació
- Alineació/profunditat històrica
- Nova alineació/profunditat
- Línia d'ordenació indicativa
- Sòl urba No Consolidat
- Afectació règim fluvial
- Àmbits protecció territorial
- PROTECCIÓ PATRIMONI
- Element catalogat
- Element catalogat comercial
- Element catalogat documental
- Front protegit
- BCN Bé Cultural Interès Nacional
- BCL Bé Cultural Interès Local
- BPU Bé Protecció Urbanística
- Front d'integració ambiental
- MASES I CASES RURALS
- Edificació principal
- Volums edificatoris annexos
- PROTECCIÓ ARBRES
- EBIM
- CBIM

SISTEMES

DE COMUNICACIÓ

- A.1 Sistema Viari
- A.1a Xarxa viària territorial
- A.1b Xarxa viària local
- A.1c Xarxa principal de camins rurals
- Reserva viària
- a Recorreguts per a vianants
- a1 Eixos cívics i places
- a2 Itineraris de vianants
- a3 Passatges
- A.2 Sistema Ferroviari
- A.3 Estació d'autobusos
- A.4 Aparcaments
- C.1 Tècnics
- C.2 Mediambientals
- DE SERVEIS
- Tècnics
- Mediambientals
- DE SERVEIS
- E.1 Educació
- E.2 Esportiu
- E.3 Sanitari/assistencial
- E.4 Cultural
- E.5 De proximitat
- E.6 Administratiu
- E.7 Abastament i mercats
- E.8 Ambientals i de lleure
- E.9 Universitari
- E.10 Social
- E.11 Fires i congressos
- E.12 Funerari
- E.13 De reserva
- E.14 Comunitari
- Equipament planta baixa/jardi

HABITATGE DOTACIONAL

- F

ESPAIS LLIBRES

- D.1 Parc Territorial
- D.1a Parc del Candener
- D.1b Parc de l'Agulla
- D.1c Balcons i costers
- D.2 Parc Urbà
- D.3 Places i jardins urbans
- D.4 De protecció de sistemes

HIDRÀULIC

- H Zona fluvial
- Inundació T=10anys
- Inundació T=100anys
- Inundació T=500anys
- S LA SÈQUIA

PROTECCIÓ SISTEMES VIARI

- Zona de servitud
- Línia d'edificació
- Línia protecció paisatgística

FERROVIARI

- Zona de domini públic
- Zona de protecció
- Límit d'edificació
- SAF Sòl d'afectació ferroviària
- SIF Reserva sistema ferroviari

ZONES: Sòl urbà

| | |
|-------------------------|------------------------------------|
| 1.1 Centre històric | 2.1 Activitats econòmiques |
| 1.2 Àrea central | 2.2 Ordenació tancada |
| 1.3 Ordenació tancada | 2.3 Ordenació de volums |
| 1.4 Ordenació oberta | 3 SERVEIS COMUNITARIS |
| 1.5 Ordenació de volums | 3.1 Ordenació tancada |
| 1.8 Cases agrupades | 3.2 Ordenació oberta |
| 1.7 Cases aïllades | 3.3 Zona àrea planejament anterior |
| | (X) Règim d'usos zones 2/3 |

ZONES: Sòl no urbanitzable

ESPAIS DE FUNCIONALITAT ECOLÒGICA

- 10.1 Protecció de corredors ecològics
- 10.2 Agroforestal
- 10/A Continuitat ecològica en sistemes d'infraestructures

ESPAIS DE PROTECCIÓ PAISATGÍSTICA

- 11 Balcons i costers
- 11/A Continuitat paisatgística en sistemes d'infraestructures

ESPAIS AGRÍCOLES HOMOGÈNIS

- 12.1 Agrícola
- 12.2 Agrícola de la seqüa
- 12/A Continuitat agrícola en sistemes d'infraestructures

ZONA DE L'AGULLA

- 13 Agulla
- Àmbits protecció territorial

Ajuntament de Manresa
 Àrea del Territori Oficina del PLA

Pla d'Ordenació Urbanística Municipal POUM

APROVACIÓ DEFINITIVA TR

JULIOL 2017

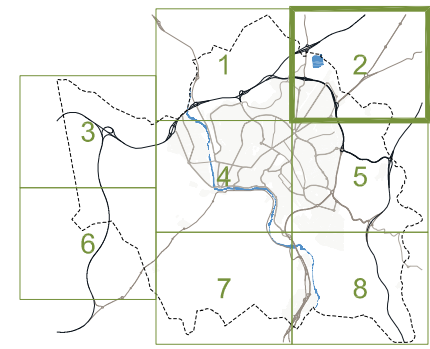
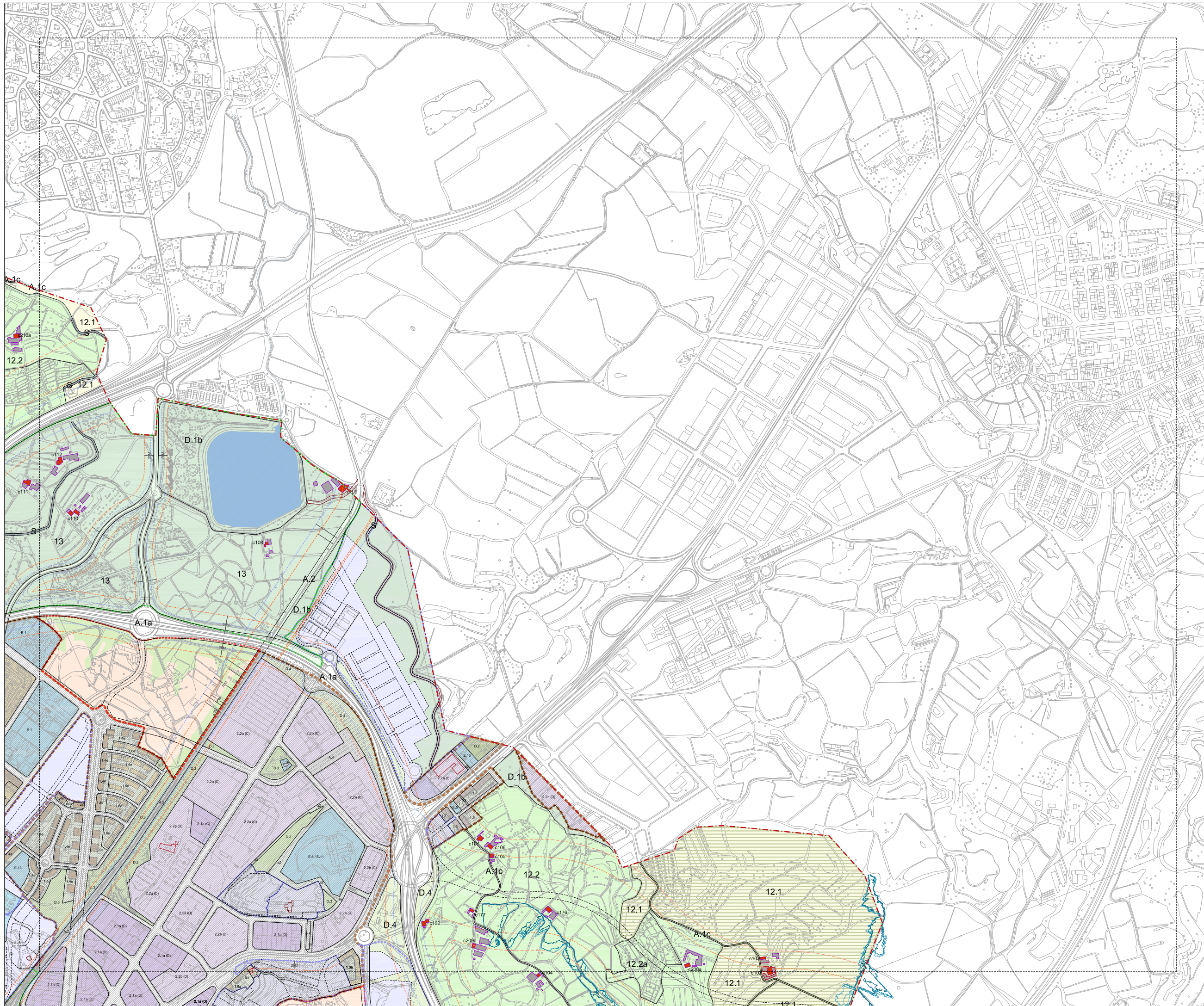
02

ORDENACIÓ SÒL NO URBANITZABLE

FULL 1

DN A1 1/5.000
 DN A3 1/10.000

0 50 100 150



REGIM DEL SÒL

- Limit de terme municipal
- Limit de sòl urbà

DESENVOLUPAMENT I EXECUCIÓ

- PU Pla Parcial Urbanístic
- PMU Pla de Milora Urbana
- PEU Pla Especial Urbanístic
- PAU Polígon d'Actuació Urbanística
- SND Sòl urbanitzable No Delimitat

CONDICIONS D'ORDENACIÓ I PARÀMETRES

- B3-12M Alçària i fondataria edificable
- Servitud pas públic plania baixa
- Aparcament
- ESPAI LLIBRE D'ILLA
- Lliure d'edificació
- SJ Ocupable en planta soterrani
- OJ Ocupable en planta soterrani urbanitzat en comunitat
- Edificable en plania baixa
- Unitat d'edificació
- Alineació/profunditat històrica
- Nova alineació/profunditat
- Línia d'ordenació indicativa
- Sòl urbà No Consolidat
- Afectació règim fluvial
- Àmbits protecció territorial
- PROTECCIÓ PATRIMONI
- Element catalogat
- Element catalogat comercial
- Element catalogat documental
- Front protegit
- BCIN Bé Cultural Interès Nacional
- BCLL Bé Cultural Interès Local
- BPU Bé Protecció Urbanística
- Front d'integració ambiental
- MASIES I CASES RURALS
- Edificació principal
- Volums edificatoris annexos
- PROTECCIÓ ARBRES
- EBM
- CBM

SISTEMES

DE COMUNICACIÓ

- A.1 Sistema Viari
- A.1a Xarxa viària territorial
- A.1b Xarxa viària local
- A.1c Xarxa principal de camins rurals
- Reserva viària
- a Recorreguts per a vianants
- a1 Eixos cívics i places
- a2 Itineraris de vianants
- a3 Passatges
- A.2 Sistema Ferroviari
- A.3 Estació d'autobusos
- A.4 Aparcaments

DE SERVEIS

- C.1 Tècnics
- C.2 Mediambientals

ESPAS LLIURES

- D.1 Parc Territorial
- D.1a Parc del Cardener
- D.1b Parc de l'Agulla
- D.1c Balços i costers
- D.2 Parc Urbà
- D.3 Places i jardins urbans
- D.4 De protecció de sistemes

DE EQUIPAMENTS

- E.1 Educatiu
- E.2 Esportiu
- E.3 Sanitari/assistential
- E.4 Cultural
- E.5 De proximitat
- E.6 Administratiu
- E.7 Abastament i mercats
- E.8 Ambientals i de lleure
- E.9 Universitari
- E.10 Social
- E.11 Fires i congressos
- E.12 Funerari
- E.13 De reserva
- E.14 Comunitari

HABITATGE DOTACIONAL

- F Equipament planta baixa/jardi

HIDRÀULIC

- H Zona fluvial
- Inundació T=10anys
- Inundació T=100anys
- Inundació T=500anys

LA SEQÜIA

- S

PROTECCIÓ SISTEMES VIARI

- Zona de servitud
- Límit d'edificació
- Línia protecció paisatgística

FERROVIARI

- Zona de domini públic
- Zona de protecció
- Límit d'edificació
- SAF Sòl d'afectació ferroviària
- SIF Reserva sistema ferroviari

ZONES: Sòl urbà

RESIDENCIALS

- 1.1 Centre històric
- 1.2 Àrea central
- 1.3 Ordenació tancada
- 1.4 Ordenació oberta
- 1.5 Ordenació de volums
- 1.6 Cases agrupades
- 1.7 Cases aïllades

ACTIVITATS ECONÒMIQUES

- 2.1 Ordenació tancada
- 2.2 Ordenació oberta
- 2.3 Ordenació de volums
- 3 SERVEIS COMUNITARIS
- 3.1 Ordenació tancada
- 3.2 Ordenació oberta
- (X) Zona àrea planejament anterior
- (X) Règim d'usos zones 2/3

ZONES: Sòl no urbanitzable

ESPAS DE FUNCIONALITAT ECOLÒGICA

- 10.1 Protecció de corredors ecològics
- 10.2 Agrol forestal
- 10/A Continuitat ecològica en sistemes d'infraestructures

ESPAS DE PROTECCIÓ PAISATGÍSTICA

- 11 Balços i costers
- 11/A Continuitat paisatgística en sistemes d'infraestructures

ESPAS AGRÍCOLES HOMOGÈNIS

- 12.1 Agrícola
- 12.2 Agrícola de la seqüia
- 12/A Continuitat agrícola en sistemes d'infraestructures

ZONA DE L'AGULLA

- 13 Agulla
- Àmbits protecció territorial

Ajuntament de Manresa
 Àrea del Territori Oficina del PLA

Pla d'Ordenació Urbanística Municipal POUM

APROVACIÓ DEFINITIVA TR

JULIOL 2017

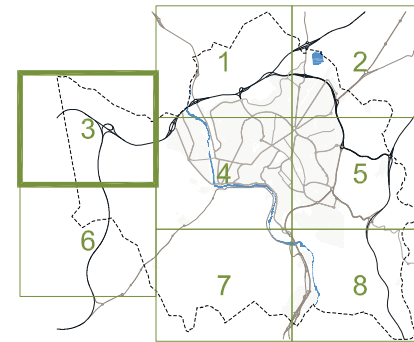
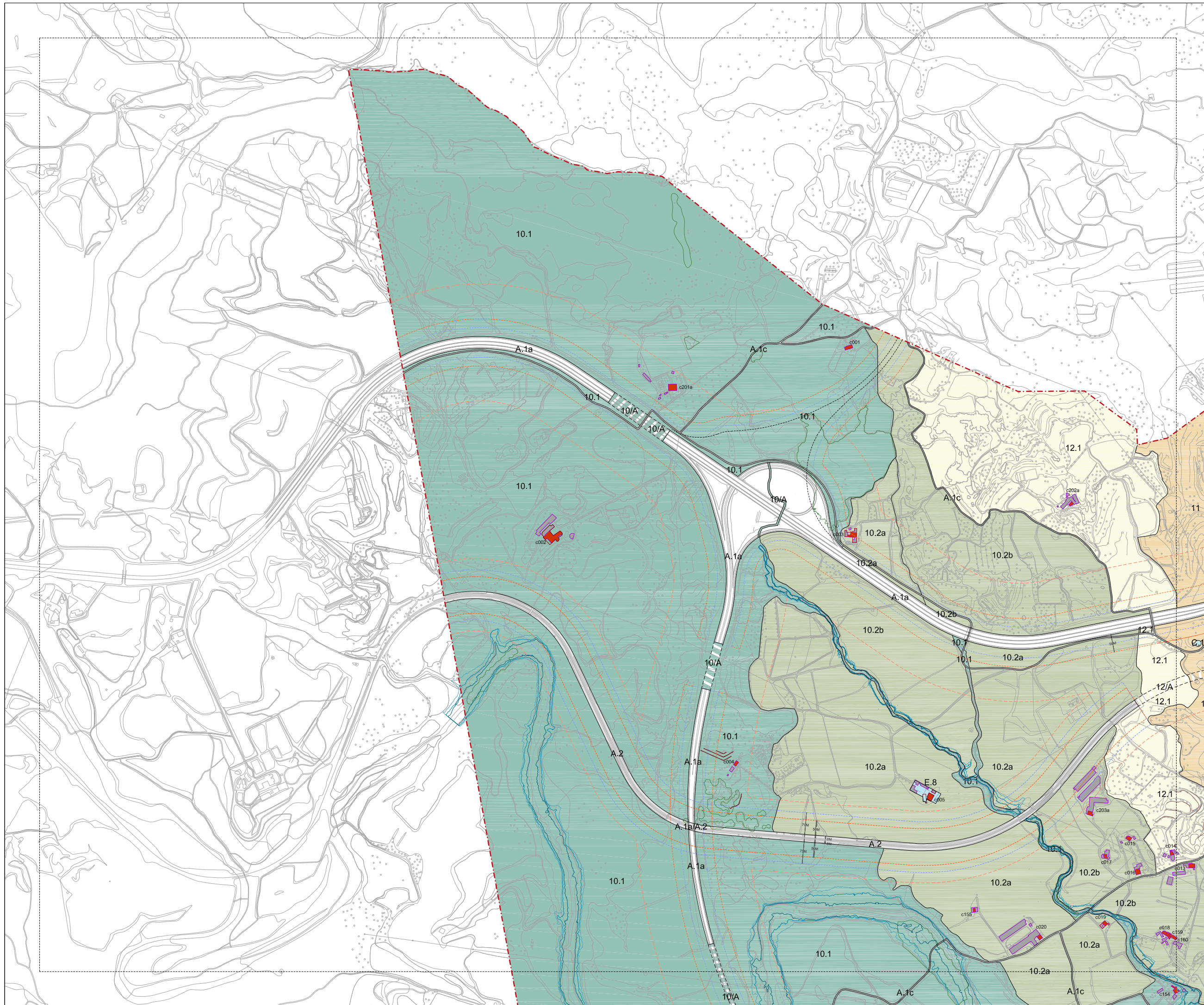
02

ORDENACIÓ SÒL NO URBANITZABLE

FULL 2

DIN A1 1/5.000
 DIN A3 1/10.000

0 50 100 150



REGIM DEL SÒL

- Límit de terme municipal
- Límit de sòl urbà

DESENVOLUPAMENT I EXECUCIÓ

- PPU Pla Parcial Urbanístic
- PMU Pla de Milora Urbana
- PEU Pla Especial Urbanístic
- PAU Polígon d'Actuació Urbanística
- SND Sòl urbanitzable No Delimitat

CONDICIONS D'ORDENACIÓ I PARÀMETRES

- B3-12M Alçària i fondària edificable
- Servitud pas públic plania baixa
- P Aparcament
- J Lliure d'edificació
- SJ Ocupable en planta soterrani
- OJ Ocupable en planta soterrani urbanitzat en comunitat
- BJ Edificable en plania baixa
- Unitat d'edificació
- Alineació/profunditat històrica
- Nova alineació/profunditat
- Línia d'ordenació indicativa
- Sòl urbà No Consolidat
- Afectació règim fluvial
- Ambits protecció territorial
- PROTECCIÓ PATRIMONI
- Element catalogat
- Element catalogat comercial
- Element catalogat documental
- Front protegit
- BICN Bé Cultural Interès Nacional
- BICL Bé Cultural Interès Local
- BPU Bé Protecció Urbanística
- Front d'integració ambiental
- MASIES I CASES RURALS
- Edificació principal
- Volums edificatoris annexos
- PROTECCIÓ ARBRES
- EBM
- CBM

SISTEMES

DE COMUNICACIÓ

- A.1 Sistema Viari
- A.1a Xarxa viària territorial
- A.1b Xarxa viària local
- A.1c Xarxa principal de camins rurals
- Reserva viària
- a Recorreguts per a vianants
- a1 Eixos cívics i places
- a2 Itineraris de vianants
- a3 Passatges
- A.2 Sistema Ferroviari
- A.3 Estació d'autobusos
- A.4 Aparcaments

DE SERVEIS

- C.1 Típics
- C.2 Mediambientals

ESPAIS LLIBRES

- D.1 Parc Territorial
- D.1a Parc del Cardener
- D.1b Parc de l'Agulla
- D.1c Balços i costers
- D.2 Parc Urbà
- D.3 Places i jardins urbans
- D.4 De protecció de sistemes

DE SERVEIS

- E.1 Educatiu
- E.2 Esportiu
- E.3 Sanitari/assistencial
- E.4 Cultural
- E.5 De proximitat
- E.6 Administratiu
- E.7 Abastament i mercats
- E.8 Ambientals i de lleure
- E.9 Universitari
- E.10 Social
- E.11 Fires i congressos
- E.12 Funerari
- E.13 De reserva
- E.14 Comunitari

HABITATGE DOTACIONAL

- F Equipament planta baixa/jardi

HIDRÀULIC

- H Zona fluvial
- Inundació T=10anys
- Inundació T=100anys
- Inundació T=500anys

LA SEQÜIA

- S

PROTECCIÓ SISTEMES VIARI

- Zona de servitud
- Línia d'edificació
- Línia protecció paisatgística

FERROVIARI

- Zona de domini públic
- Zona de protecció
- Límit d'edificació
- SAF Sòl d'afectació ferroviària
- SIF Reserva sistema ferroviari

ZONES: Sòl urbà

RESIDENCIALS

- 1.1 Centre històric
- 1.2 Àrea central
- 1.3 Ordenació tancada
- 1.4 Ordenació oberta
- 1.5 Ordenació de volums
- 1.6 Cases agrupades
- 1.7 Cases aïllades

ACTIVITATS ECONÒMIQUES

- 2.1 Ordenació tancada
- 2.2 Ordenació oberta
- 2.3 Ordenació de volums
- 3 SERVEIS COMUNITARIS
- 3.1 Ordenació tancada
- 3.2 Ordenació oberta
- (X) Zona àrea planejament anterior
- (X) Règim d'usos zones 2/3

ZONES: Sòl no urbanitzable

ESPAIS DE FUNCIONALITAT ECOLÒGICA

- 10.1 Protecció de corredors ecològics
- 10.2 Agrol forestal
- 10/A Continuitat ecològica en sistemes d'infraestructures

ESPAIS DE PROTECCIÓ PAISATGÍSTICA

- 11 Balços i costers
- 11/A Continuitat paisatgística en sistemes d'infraestructures

ESPAIS AGRÍCOLES HOMOGÈNIS

- 12.1 Agrícola
- 12.2 Agrícola de la seqüia
- 12/A Continuitat agrícola en sistemes d'infraestructures

ZONA DE L'AGULLA

- 13 Agulla

Ambits protecció territorial

Ajuntament de Manresa
 Àrea del Territori Oficina del PLA

Pla d'Ordenació Urbanística Municipal POUM

APROVACIÓ DEFINITIVA TR

JULIOL 2017

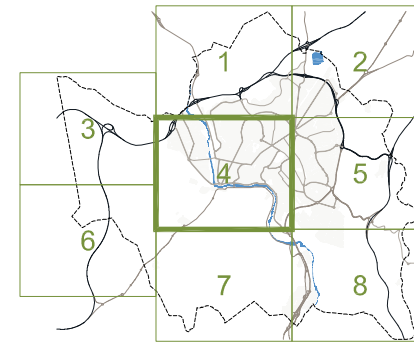
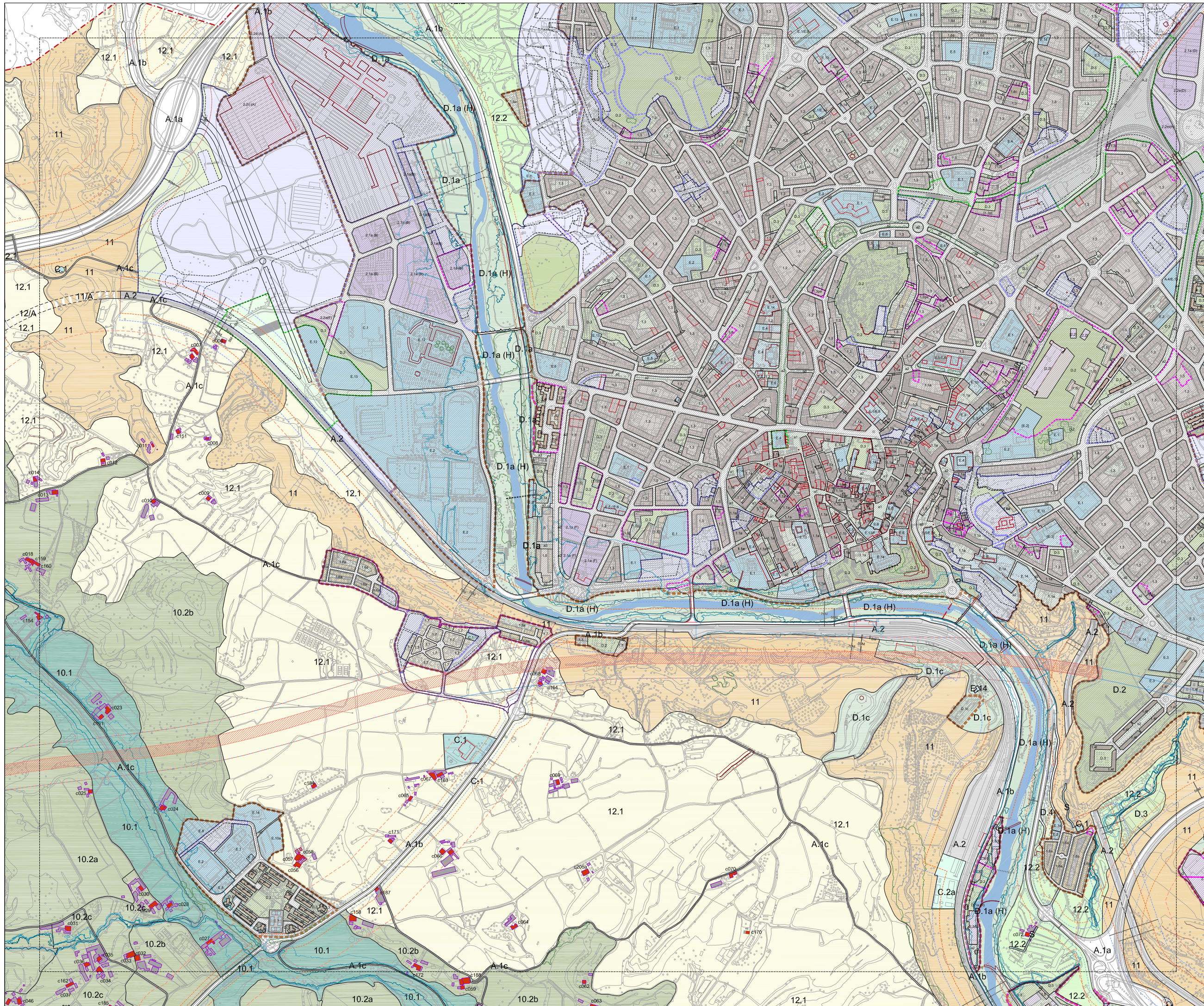
02

ORDENACIÓ SÒL NO URBANITZABLE

FULL 3

DIN A1 1/5.000
 DIN A3 1/10.000

0 50 100 150



REGIM DEL SÒL

- Límit de terme municipal
- Límit de sòl urbà

DESENVOLUPAMENT I EXECUCIÓ

- Pla Parcial Urbanístic
- Pla de Milora Urbana
- Pla Especial Urbanístic
- Polígon d'Actuació Urbanística
- Sòl urbanitzable No Delimitat

CONDICIONS D'ORDENACIÓ I PARÀMETRES

| | | | |
|----------------------------------|---|------------------------------|------------------------------|
| B3-12M | Altària i fondària edificable | PROTECCIÓ PATRIMONI | Element catalogat |
| Servitud pas públic planta baixa | Element catalogat comercial | Element catalogat documental | Front protegit |
| P | ESPAI LLIBRE D'ILLA | BCN | Bé Cultural Interès Nacional |
| J | Lliure d'edificació | BCL | Bé Cultural Interès Local |
| SJ | Occupable en planta soterrani | BPU | Bé Proscrit Urbanística |
| OJ | Occupable en planta soterrani urbanitzat en comunitat | Front d'integració ambiental | MASIES I CASES RURALS |
| Edificable en planta baixa | Unitat d'edificació | Edificació principal | Volums edificatoris annexos |
| Unitat d'edificació | Alineació/profunditat històrica | PROTECCIÓ ARBRES | EBM |
| Nova alineació/profunditat | Línia d'Ordencació indicativa | EBM | CBM |
| Sòl urbs No Consolidat | Afectació règim fluvial | | |
| Ambits protecció territorial | | | |

SISTEMES

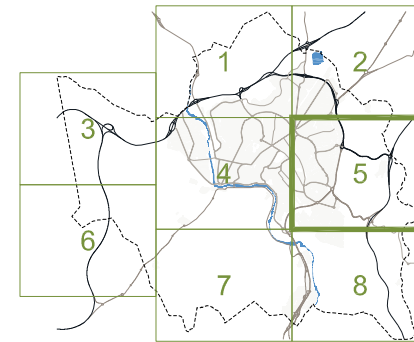
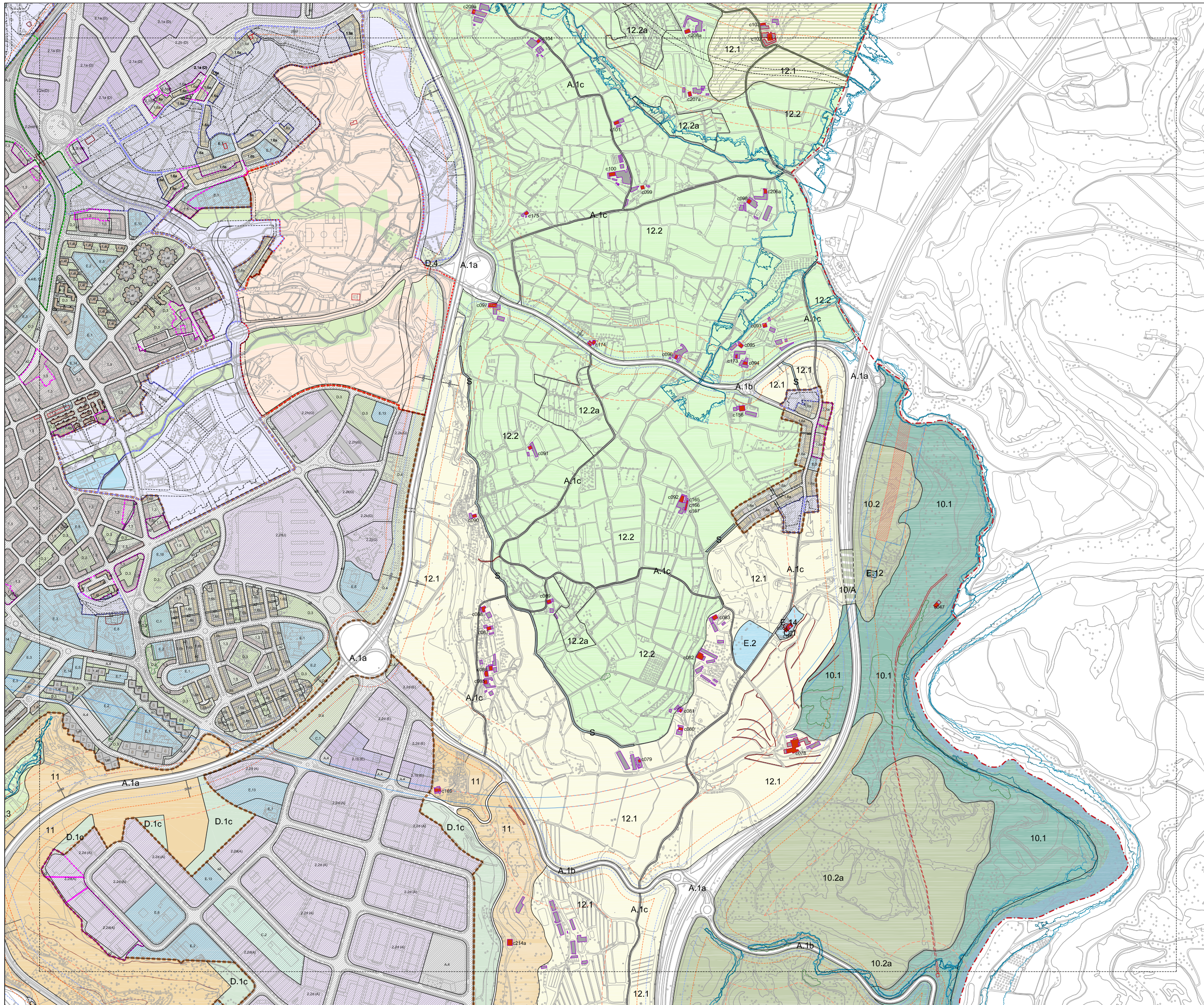
| | | | |
|----------------|----------------------------------|----------------------------------|-------------------------------|
| DE COMUNICACIÓ | | EQUIPAMENTS | |
| A.1 | Sistema Viari | E.1 | Educatiu |
| A.1a | Xarxa viària territorial | E.2 | Esportiu |
| A.1b | Xarxa viària local | E.3 | Sanitari/assistencial |
| A.1c | Xarxa principal de camins rurals | E.4 | Cultural |
| Reserva viària | | E.5 | De proximitat |
| a | Recorreguts per a vianants | E.6 | Administratiu |
| a1 | El·lics cívics i places | E.7 | Abastament i mercats |
| a2 | Itineraris de vianants | E.8 | Ambientals i de lleure |
| a3 | Passatges | E.9 | Universitari |
| A.2 | Sistema Ferroviari | E.10 | Social |
| A.3 | Estació d'autobusos | E.11 | Fires i congressos |
| A.4 | Aparcaments | E.12 | Funerari |
| DE SERVEIS | | E.13 | De reserva |
| C.1 | Tècnics | E.14 | Comunitari |
| C.2 | Medicamentals | | Equipament planta baixa/jardi |
| ESPAIS LLIBRES | | HABITATGE DOTACIONAL | |
| D.1 | Parc Territorial | F | |
| D.1a | Parc del Cardener | HIDRÀULIC | |
| D.1b | Parc de l'Agulla | H | Zona fluvial |
| D.1c | Balços i costers | | Inundació T=10anys |
| D.2 | Parc Urbà | | Inundació T=100anys |
| D.3 | Places i jardins urbans | | Inundació T=500anys |
| D.4 | De protecció de sistemes | LA SEQÜIA | |
| | | S | |
| | | PROTECCIÓ SISTEMES VIARI | |
| | | Zona de servitud | |
| | | Línia d'edificació | |
| | | Línia protecció paisatgística | |
| | | FERROVIARI | |
| | | Zona de domini públic | |
| | | Zona de protecció | |
| | | Límit d'edificació | |
| | | SAF Sòl d'affectació ferroviària | |
| | | SIF Reserva sistema ferroviari | |

ZONES: Sòl urbà

| | |
|--------------|------------------------|
| RESIDENCIALS | ACTIVITATS ECONÒMIQUES |
| 1.1 | 2.1 |
| 1.2 | 2.2 |
| 1.3 | 2.3 |
| 1.4 | 3 |
| 1.5 | 3.1 |
| 1.6 | 3.2 |
| 1.7 | 3.3 |
| | 3.4 |
| | 3.5 |
| | 3.6 |
| | 3.7 |
| | 3.8 |
| | 3.9 |
| | 3.10 |
| | 3.11 |
| | 3.12 |
| | 3.13 |
| | 3.14 |
| | 3.15 |
| | 3.16 |
| | 3.17 |
| | 3.18 |
| | 3.19 |
| | 3.20 |
| | 3.21 |
| | 3.22 |
| | 3.23 |
| | 3.24 |
| | 3.25 |
| | 3.26 |
| | 3.27 |
| | 3.28 |
| | 3.29 |
| | 3.30 |
| | 3.31 |
| | 3.32 |
| | 3.33 |
| | 3.34 |
| | 3.35 |
| | 3.36 |
| | 3.37 |
| | 3.38 |
| | 3.39 |
| | 3.40 |
| | 3.41 |
| | 3.42 |
| | 3.43 |
| | 3.44 |
| | 3.45 |
| | 3.46 |
| | 3.47 |
| | 3.48 |
| | 3.49 |
| | 3.50 |

ZONES: Sòl no urbanitzable

| | |
|-----------------------------------|-----------------------------------|
| ESPAIS DE FUNCIONALITAT ECOLÒGICA | ESPAIS DE PROTECCIÓ PAISATGÍSTICA |
| 10.1 | 11.1 |
| 10.2 | 11.2 |
| 10.3 | 11.3 |
| 10.4 | 11.4 |
| 10.5 | 11.5 |
| 10.6 | 11.6 |
| 10.7 | 11.7 |
| 10.8 | 11.8 |
| 10.9 | 11.9 |
| 10.10 | 11.10 |
| 10.11 | 11.11 |
| 10.12 | 11.12 |
| 10.13 | 11.13 |
| 10.14 | 11.14 |
| 10.15 | 11.15 |
| 10.16 | 11.16 |
| 10.17 | 11.17 |
| 10.18 | 11.18 |
| 10.19 | 11.19 |
| 10.20 | 11.20 |
| 10.21 | 11.21 |
| 10.22 | 11.22 |
| 10.23 | 11.23 |
| 10.24 | 11.24 |
| 10.25 | 11.25 |
| 10.26 | 11.26 |
| 10.27 | 11.27 |
| 10.28 | 11.28 |
| 10.29 | 11.29 |
| 10.30 | 11.30 |
| 10.31 | 11.31 |
| 10.32 | 11.32 |
| 10.33 | 11.33 |
| 10.34 | 11.34 |
| 10.35 | 11.35 |
| 10.36 | 11.36 |
| 10.37 | 11.37 |
| 10.38 | 11.38 |
| 10.39 | 11.39 |
| 10.40 | 11.40 |
| 10.41 | 11.41 |
| 10.42 | 11.42 |
| 10.43 | 11.43 |
| 10.44 | 11.44 |
| 10.45 | 11.45 |
| 10.46 | 11.46 |
| 10.47 | 11.47 |
| 10.48 | 11.48 |
| 10.49 | 11.49 |
| 10.50 | 11.50 |



REGIM DEL SÒL

- Límit de terme municipal
- Límit de sòl urbà

DESENVOLUPAMENT I EXECUCIÓ

- PPU Pla Parcial Urbanístic
- PMU Pla de Milora Urbana
- PEU Pla Especial Urbanístic
- PAU Polígon d'Actuació Urbanística
- SND Sòl urbanitzable No Delimitat

CONDICIONS D'ORDENACIÓ I PARÀMETRES

| | | |
|--|----------------------------------|-----------------------------------|
| B3-12M Altària i fondataria edificable | Servitud pas públic plania baixa | PROTECCIÓ PATRIMONI |
| Aparcament | ESPAI LLUIRE D'ILLA | Element catalogat |
| ESPAI LLUIRE D'ILLA | Lliure d'edificació | Element catalogat comercial |
| Ocupable en planta soterrani | Ocupable en planta soterrani | Element catalogat documental |
| Ocupable en planta soterrani | Edificable en plania baixa | Front protegit |
| Unitat d'edificació | Alineació/profunditat històrica | BCIN Bé Cultural Interés Nacional |
| Alineació/profunditat històrica | Nova alineació/profunditat | Bé Cultural Interés Local |
| Línia d'ordenació indicativa | Sòl una No Consolidat | Bé Protecció Urbanística |
| Afectació règim fluvial | Ambits protecció territorial | Front d'integració ambiental |
| | | MASIES I CASES RURALS |
| | | Edificació principal |
| | | Volums edificatoris annexos |
| | | PROTECCIÓ ARBRES |
| | | EBMI |
| | | CBMI |

SISTEMES

| | |
|---------------------------------------|---------------------------------|
| DE COMUNICACIÓ | EQUIPAMENTS |
| A.1 Sistema Viari | E.1 Educatiu |
| A.1a Xarxa viària territorial | E.2 Esportiu |
| A.1b Xarxa viària local | E.3 Sanitari/assistencial |
| A.1c Xarxa principal de camins rurals | E.4 Cultural |
| Reserva viària | E.5 De proximitat |
| a Recorreguts per a vianants | E.6 Administratiu |
| a1 Eixos cívics i places | E.7 Abastament i mercats |
| a2 Itineraris de vianants | E.8 Ambientals i de lleure |
| a3 Passatges | E.9 Universitari |
| A.2 Sistema Ferroviari | E.10 Social |
| A.3 Estació d'autobusos | E.11 Fires i congressos |
| A.4 Aparcaments | E.12 Funerari |
| | E.13 De reserva |
| | E.14 Comunitari |
| DE SERVEIS | Equipament planta baixa/jardi |
| C.1 Tècnics | |
| C.2 Mediambientals | |
| ESPAIS LLIBRES | HABITATGE DOTACIONAL |
| D.1 Parc Territorial | F |
| D.1a Parc del Cardener | |
| D.1b Parc de l'Agulla | |
| D.1c Balços i costers | |
| D.2 Parc Urbà | |
| D.3 Places i jardins urbans | |
| D.4 De protecció de sistemes | |
| | HIDRÀULIC |
| | H Zona fluvial |
| | Inundació T=10anys |
| | Inundació T=100anys |
| | Inundació T=500anys |
| | LA SEQUÏA |
| | S |
| | PROTECCIÓ SISTEMES VIARI |
| | Zona de servitud |
| | Línia d'edificació |
| | Línia protecció paisatgística |
| | FERROVIARI |
| | Zona de domini públic |
| | Zona de protecció |
| | Límit d'edificació |
| | SAF Sòl d'afectació ferroviària |
| | SIF Reserva sistema ferroviari |

ZONES: Sòl urbà

| | |
|-------------------------|-------------------------------------|
| RESIDENCIALS | ACTIVITATS ECONÒMIQUES |
| 1.1 Centre històric | 2.1 Ordenació tancada |
| 1.2 Àrea central | 2.2 Ordenació oberta |
| 1.3 Ordenació tancada | 2.3 Ordenació de volums |
| 1.4 Ordenació oberta | 3 SERVEIS COMUNITARIS |
| 1.5 Ordenació de volums | 3.1 Ordenació tancada |
| 1.6 Cases agrupades | 3.2 Ordenació oberta |
| 1.7 Cases aïllades | 3.3 Zona àrea planificació anterior |
| | (X) Règim d'usos zones 2/3 |

ZONES: Sòl no urbanitzable

| |
|---|
| ESPAIS DE FUNCIONALITAT ECOLÒGICA |
| 10.1 Protecció de corredors ecològics |
| 10.2 Agrol forestal |
| 10/A Continuitat ecològica en sistemes d'infraestructures |
| ESPAIS DE PROTECCIÓ PAISATGÍSTICA |
| 11 Balços i costers |
| 11/A Continuitat paisatgística en sistemes d'infraestructures |
| ESPAIS AGRÍCOLES HOMOGÈNIS |
| 12.1 Agrícola |
| 12.2 Agrícola de la sequia |
| 12/A Continuitat agrícola en sistemes d'infraestructures |
| ZONA DE L'AGULLA |
| 13 Agulla |
| Ambits protecció territorial |