

- ESTRUCTURA FLUVIAL
- ESTRUCTURA FLUVIAL. La sèquia
- - - LÍMIT TERME MUNICIPAL

Ajuntament de Manresa
 Àrea del Territori *Oficina del PLA*

Pla d'Ordenació Urbanística Municipal **POUM**

APROVACIÓ DEFINITIVA TR

JULIOL 2017

2.5

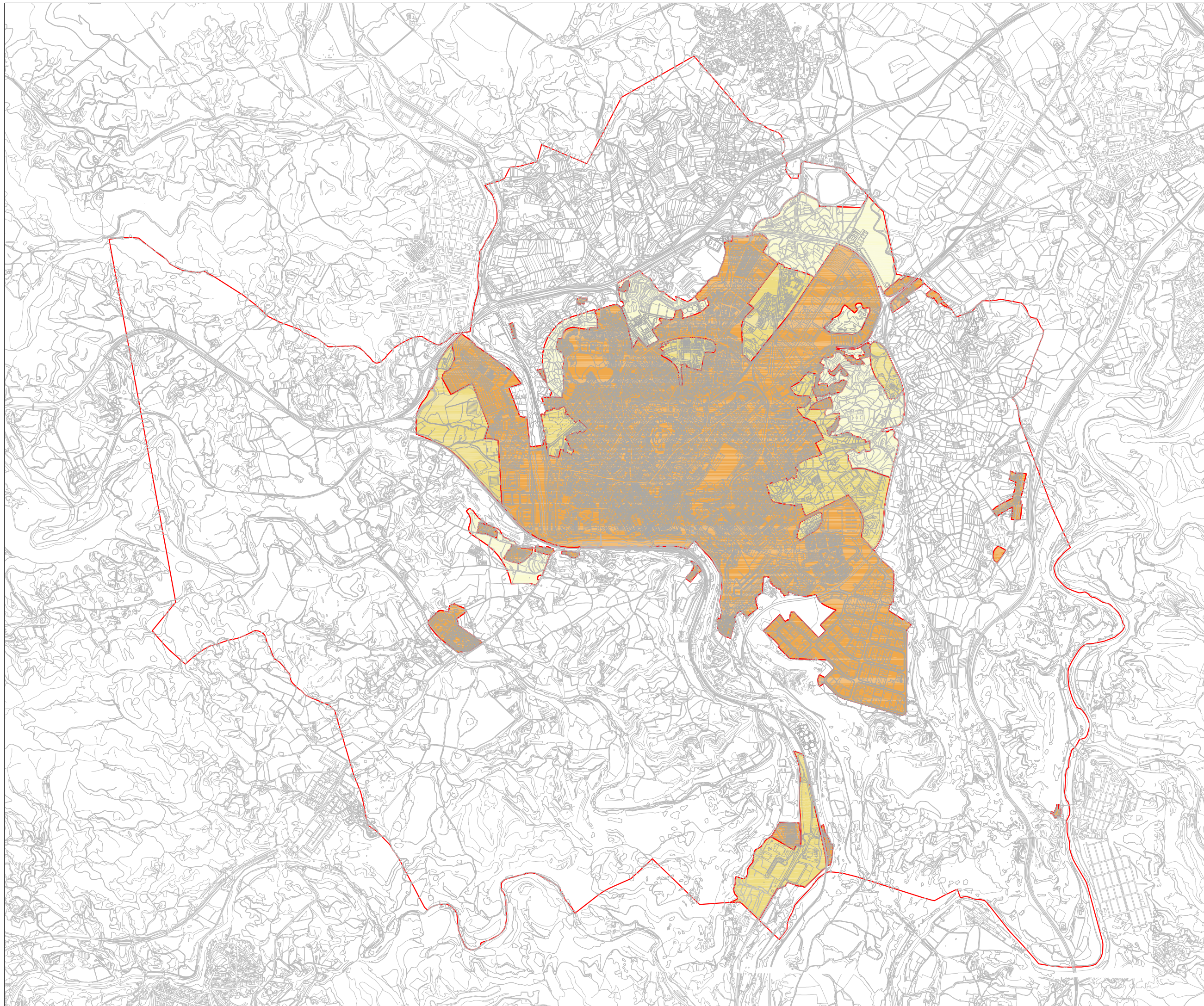
FULL 1 DE 1

PLÀNOL INFORMACIÓ
 TERRITORI MUNICIPAL

DIN A1 1/15.000
 DIN A3 1/30.000

EDIFICACIONS

0 | 150 | 300 | 450



- SU** SÒL URBÀ
724,55 ha
- SUP** SÒL URBANITZABLE PROGRAMAT
185,53 ha
- SUNP** SÒL URBANITZABLE NO PROGRAMAT
153,97 ha
- SNU** SÒL NO URBANITZABLE
3.082,24 ha
- LÍMIT DE CLASSE DE SÒL

Ajuntament de Manresa
 Àrea del Territori *Oficina del PLA*

Pla d'Ordenació Urbànica Municipal **POUM**

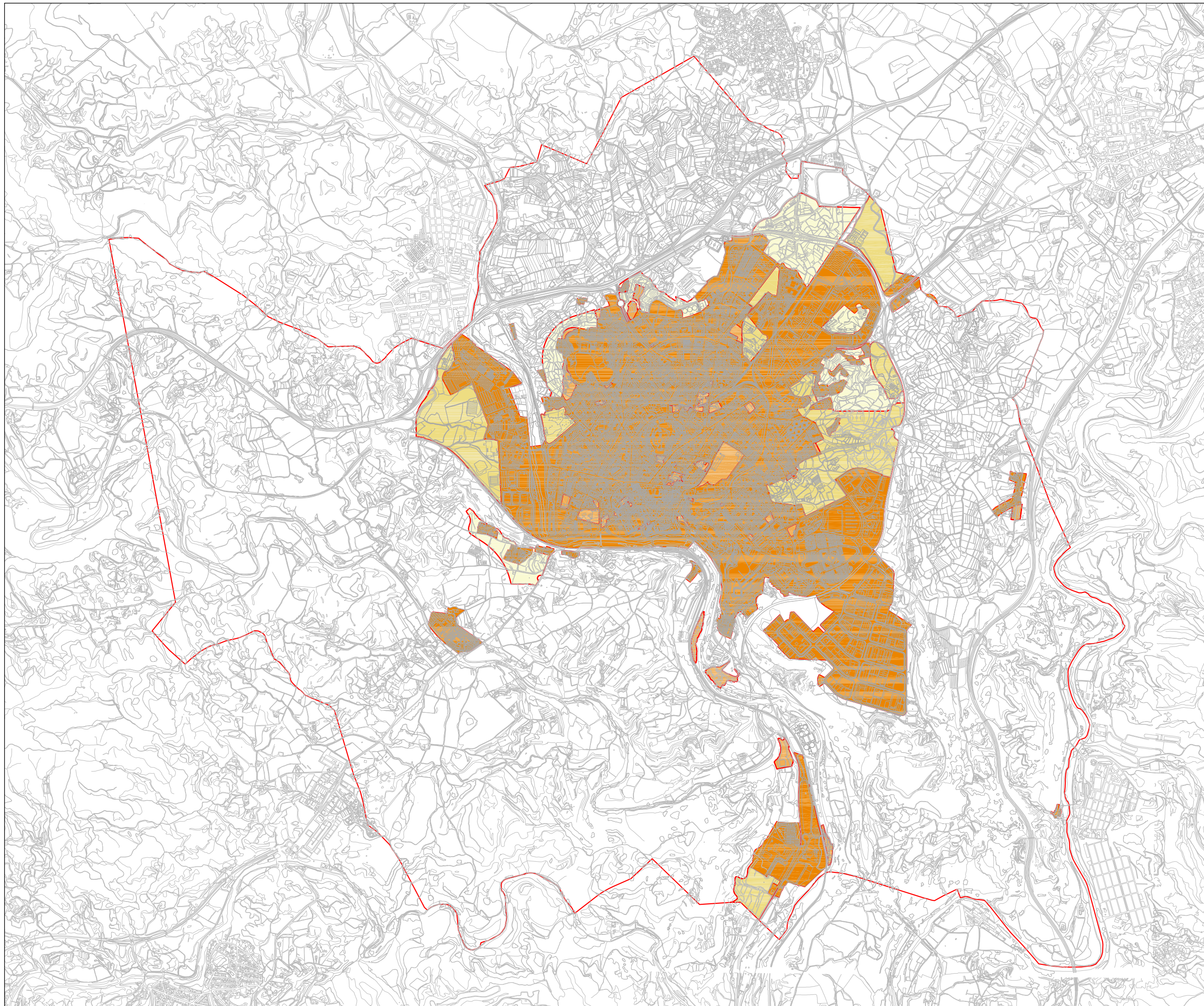
APROVACIÓ DEFINITIVA TR
 JULIOL 2017
3.1.1
 FULL 1 DE 1

PLÀNOL INFORMACIÓ
 PLANEJAMENT VIGENT

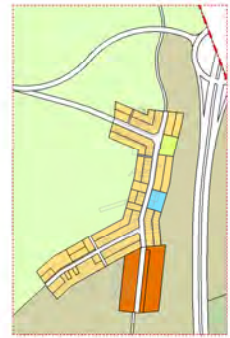
CLASSIFICACIÓ DEL SÒL
 PLA GENERAL 1997

DIN A1 1/15.000
 DIN A3 1/50.000

0 | 150 | 300 | 450



- SUC** SÒL URBÀ CONSOLIDAT
781'26 ha
- SNC** SÒL URBÀ NO CONSOLIDAT
35'27 ha
- SUD** SÒL URBANITZABLE DELIMITAT
148'96 ha
- SND** SÒL URBANITZABLE NO DELIMITAT
101'05 ha
- SNU** SÒL NO URBANITZABLE
3.077'55 ha
- LÍMIT DE CLASSE DE SÒL



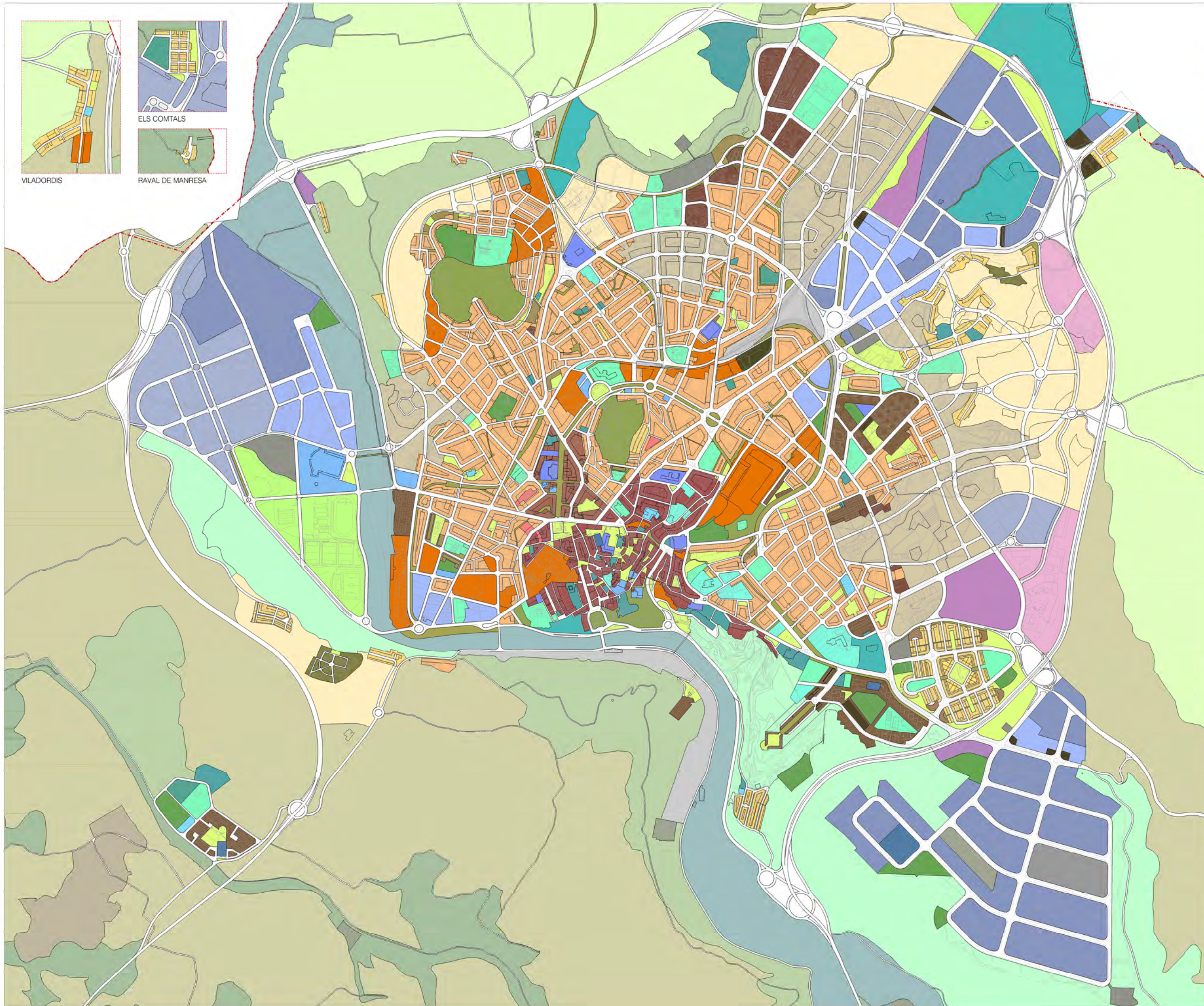
VILADORDIS



ELS COMTALS



RAVAL DE MANRESA



ZONES

- SU SÒL URBÀ**
- 1 RESIDENCIAL
- 1.1 NUCLI ANTIC
- 1.2 ÀREA CENTRAL
- 1.3 EIXAMPLE
- 1.4 EDIFICACIÓ EN FILERA
- 1.5 ORDENACIÓ DE VOLUMS
- 1.6 EDIFICACIÓ EN VOLUMS ESPECIALS
- 1.7 EDIFICACIÓ SEGONS ANTERIOR VOLUMETRIA
- 1.8 EDIFICACIÓ AÏLLADA
- 1.9 CIUTAT JARDÍ
- 1.10 EDIFICACIÓ AMB APARCAMENT
- 2 INDUSTRIAL
- 2.1 ILLA TANCADA
- 2.2 EDIFICACIÓ AÏLLADA
- 3 TERCIÀRIA
- 3.1 EDIFICACIÓ AÏLLADA
- 3.2 ÀREA DE CARRETERES
- PE PLANS ESPECIALS
- SUP SÒL URBANITZABLE PROGRAMAT**
- 4 RESIDENCIAL
- 5 INDUSTRIAL
- 6 TERCIÀRIA
- SUNP SÒL URBANITZABLE NO PROGRAMAT**
- SUNP
- SNU SÒL NO URBANITZABLE**
- 10 RESERVA ECOLÒGICA
- 11 PROTECCIÓ AGRÍCOLA
- 12 AGRÍCOLA
- 13 NUCLI RURAL

SISTEMES

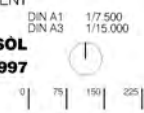
- A INFRAESTRUCTURES DE COMUNICACIÓ**
- A.1 VIARI
- a RECORREGUTS PER A VIANANTS
- A.2 FERROVIARI
- B INFRAESTRUCTURES SUPORT A LES COMUNICACIONS**
- B.1 APARCAMENTS
- B.2 CENTRAL DE MERCADERIES
- B.3 ESTACIÓ D'AUTOBUSOS
- C INFRAESTRUCTURES DE SERVEIS**
- C.1 SERVEIS TÈCNICS
- C.2 SERVEIS MEDIAMBIENTALS
- D ESPAIS LLIURES**
- D.1 GRAN PARC
- D.2 PARC URBÀ
- D.3 PLACES I JARDINS URBANS
- D.4 PARC DEL CARDENER
- D.5 PARC PAISATGÍSTIC
- E EQUIPAMENTS**
- E.0 SUPRAMUNICIPAL
- E.1 EDUCATIU
- E.2 ESPORTIU
- E.3 SANITARI-ASSISTENCIAL
- E.4 CULTURAL
- E.5 DE BARRI
- E.6 SERVEIS PÚBLICS I ADMINISTRATIS
- E.7 ABASTAMENT I MERCATS
- E.8 ESPORTIU I DE LLEURE
- E.9 DE RESERVA
- E.10 DOTACIONS PRIVADES

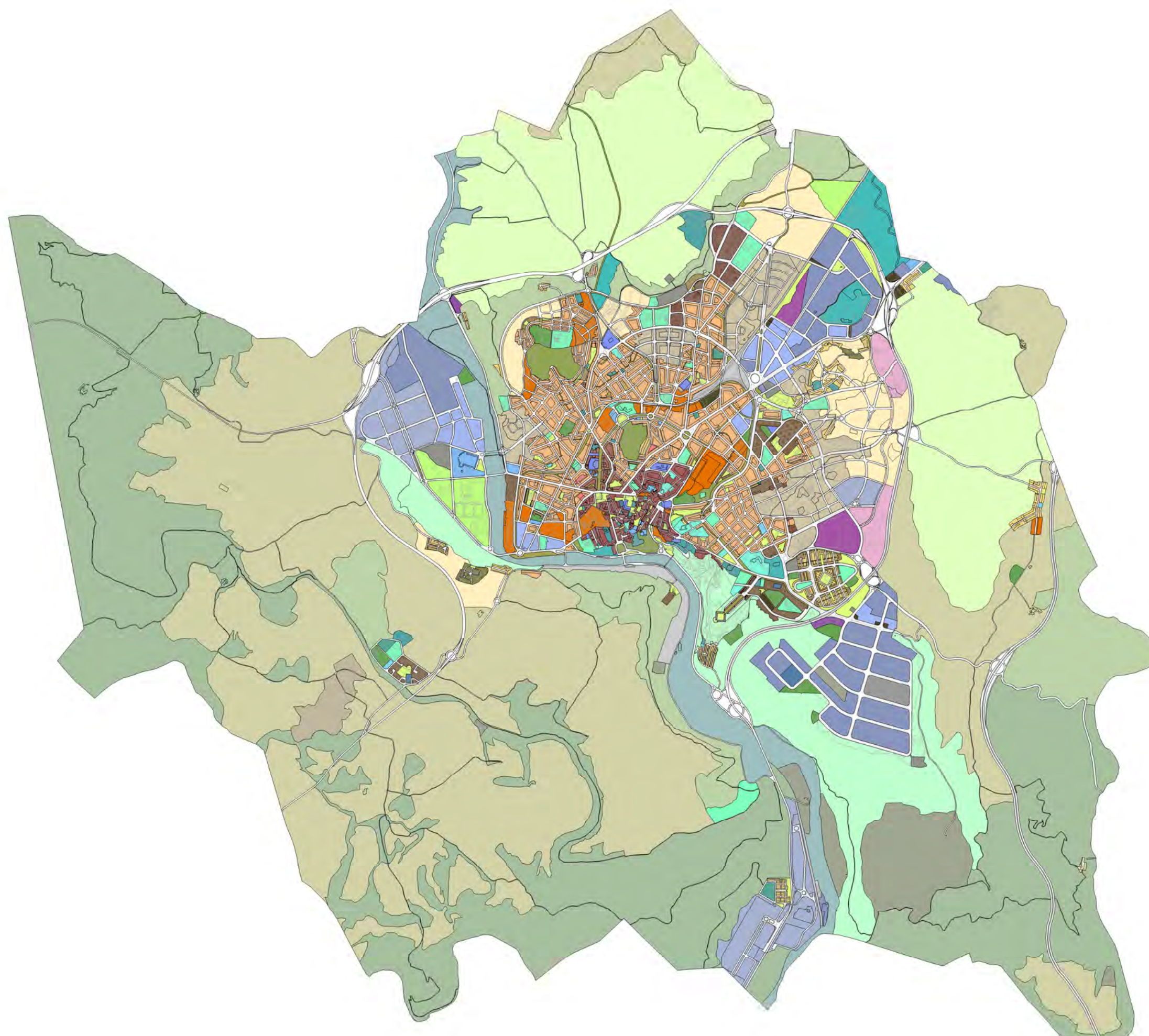
--- LÍMIT TERME MUNICIPAL

Ajuntament de Manresa 
 Àrea del Territori Oficina del PLA
 Pla d'Ordenació Urbanística Municipal **POUM**

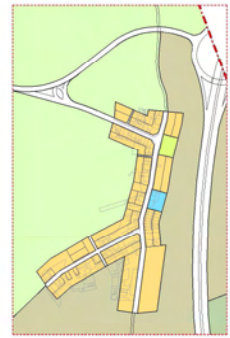
APROVACIÓ DEFINITIVA TR
 JULIOL 2017
3.2.1
 FULL 2 DE 2

PLÀNOL INFORMACIÓ
 PLANEJAMENT VIGENT
 QUALIFICACIÓ DEL SÒL
 PLA GENERAL 1997





- ZONES**
- SU SÒL URBÀ**
 - RESIDENCIAL
 - 1.1 NUCLI ANTIC
 - 1.2 ÀREA CENTRAL
 - 1.3 EIXAMPLE
 - 1.4 EDIFICACIÓ EN FILERA
 - 1.5 ORDENACIÓ DE VOLUMS
 - 1.6 EDIFICACIÓ EN VOLUMS ESPECIALS
 - 1.7 EDIFICACIÓ SEGONS ANTERIOR VOLUMETRIA
 - 1.8 EDIFICACIÓ AÏLLADA
 - 1.9 CIUTAT JARDÍ
 - 1.10 EDIFICACIÓ AMB APARCAMENT
 - 2 INDUSTRIAL**
 - 2.1 ILLA TANCADA
 - 2.2 EDIFICACIÓ AÏLLADA
 - 3 TERCIÀRIA**
 - 3.1 EDIFICACIÓ AÏLLADA
 - 3.2 ÀREA DE CARRETERES
 - PE PLANS ESPECIALS**
 - SUP SÒL URBANITZABLE PROGRAMAT**
 - 4 RESIDENCIAL
 - 5 INDUSTRIAL
 - 6 TERCIÀRIA
 - SUNP SÒL URBANITZABLE NO PROGRAMAT**
 - SUNP
 - SNU SÒL NO URBANITZABLE**
 - 10 RESERVA ECOLÒGICA
 - 11 PROTECCIÓ AGRÍCOLA
 - 12 AGRÍCOLA
 - 13 NUCLI RURAL
- SISTEMES**
- A INFRAESTRUCTURES DE COMUNICACIÓ**
 - A.1 VIARI
 - a RECORREGUTS PER A VIANANTS
 - A.2 FERROVIARI
 - B INFRAESTRUCTURES SUPORT A LES COMUNICACIONS**
 - B.1 APARCAMENTS
 - B.2 CENTRAL DE MERCADERIES
 - B.3 ESTACIÓ D'AUTOBUSOS
 - C INFRAESTRUCTURES DE SERVEIS**
 - C.1 SERVEIS TÈCNICS
 - C.2 SERVEIS MEDIAMBIENTALS
 - D ESPAIS LLIURES**
 - D.1 GRAN PARC
 - D.2 PARC URBÀ
 - D.3 PLACES I JARDINS URBANS
 - D.4 PARC DEL CARDENER
 - D.5 PARC PAISATGÍSTIC
 - E EQUIPAMENTS**
 - E.0 SUPRAMUNICIPAL
 - E.1 EDUCATIU
 - E.2 ESPORTIU
 - E.3 SANITARI-ASSISTENCIAL
 - E.4 CULTURAL
 - E.5 DE BARRI
 - E.6 SERVEIS PÚBLICS I ADMINISTRATIUS
 - E.7 ABASTAMENT I MERCATS
 - E.8 ESPORTIU I DE LLEURE
 - E.9 DE RESERVA
 - E.10 DOTACIONS PRIVADES



VILADORDIS



ELS COMTALS



RAVAL DE MANRESA



ZONES

- SUC/SNC** URBÀ CONSOLIDAT / URBÀ NO CONSOLIDAT
- 1 RESIDENCIAL
 - 1.1 NUCLI ANTIC
 - 1.2 ÀREA CENTRAL
 - 1.3 EIXAMPLE
 - 1.4 EDIFICACIÓ EN FILERA
 - 1.5 ORDENACIÓ DE VOLUMS
 - 1.6 EDIFICACIÓ EN VOLUMS ESPECIALS
 - 1.7 EDIFICACIÓ SEGONS ANTERIOR VOLUMETRIA
 - 1.8 EDIFICACIÓ AÏLLADA
 - 1.9 CIUTAT JARDÍ
 - 1.10 EDIFICACIÓ AMB APARCAMENT
 - 2 INDUSTRIAL
 - 2.1 ILLA TANCADA
 - 2.2 EDIFICACIÓ AÏLLADA
 - 3 TERCIÀRIA
 - 3.1 EDIFICACIÓ AÏLLADA
 - 3.2 ÀREA DE CARRETERES
 - PLANS ESPECIALS
- SUD SÒL URBANITZABLE DELIMITAT**
- 4 RESIDENCIAL
 - 5 INDUSTRIAL
- SND SÒL URBANITZABLE NO DELIMITAT**
- RESIDENCIAL AMB VOLUMETRIA ESPECÍFICA
 - CIUTAT JARDÍ
- SNU SÒL NO URBANITZABLE**
- 10 RESERVA ECOLÒGICA
 - 11 PROTECCIÓ AGRÍCOLA
 - 12 AGRÍCOLA
 - 13 NUCLI RURAL

SISTEMES

- A INFRAESTRUCTURES DE COMUNICACIÓ**
- A.1 VIARI
 - a RECORREGUTS PER A VIANANTS
 - A.2 FERROVIARI
- B INFRAESTRUCTURES SUPORT A LES COMUNICACIONS**
- B.1 APARCAMENTS
 - B.2 CENTRAL DE MERCADERIES
 - B.3 ESTACIÓ D'AUTOBUSOS
- C INFRAESTRUCTURES DE SERVEIS**
- C.1 SERVEIS TÈCNICS
 - C.2 SERVEIS MEDIAMBIENTALS
- D ESPAIS LLIURES**
- D.1 GRAN PARC
 - D.2 PARC URBÀ
 - D.3 PLACES I JARDINS URBANS
 - D.4 PARC DEL CARDENER
 - D.5 PARC PAISATGÍSTIC
- E EQUIPAMENTS**
- E.1 EDUCATIU
 - E.2 ESPORTIU
 - E.3 SANITÀRI ASSISTENCIAL
 - E.4 CULTURAL
 - E.5 DE PROXIMITAT
 - E.6 ADMINISTRATIU
 - E.7 ABASTAMENT I MERCATS
 - E.8 AMBIENTALS I DE LLEURE
 - E.9 UNIVERSITARIS
 - E.10 SOCIALS
 - E.11 FIRES I CONGRESSOS
 - E.12 FUNERARIS
 - E.13 DE RESERVA
 - E.14 COMUNITARIS
 - E.15 DOTACIONS PRIVADES
- F SISTEMA HABITATGE DOTACIONAL**
- LÍMIT TERME MUNICIPAL

Ajuntament de Manresa
Àrea del Territori Oficina del PLA



Pla d'Ordenació Urbanística Municipal **POUM**

APROVACIÓ DEFINITIVA TR

JULIOL 2017

3.2.2

FULL 2 DE 2

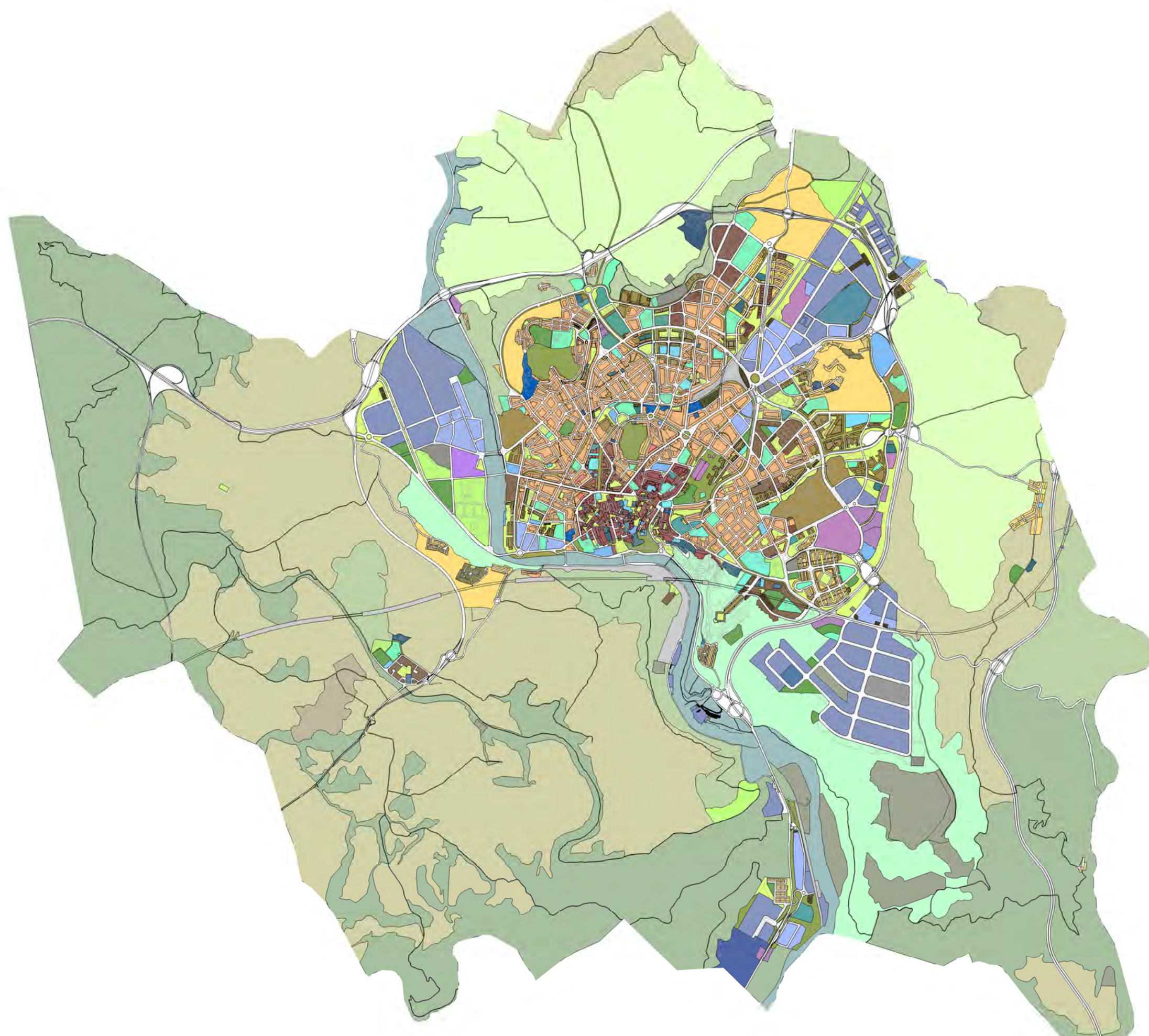
PLÀNOL INFORMACIÓ
PLANEJAMENT VIGENT

QUALIFICACIÓ DEL SÒL
TEXT REFÓS 2013

DN A1 1/7.500
DN A3 1/15.000



0 75 150 225



ZONES

SUC/SNC	URBÀ CONSOLIDAT / URBÀ NO CONSOLIDAT
RESIDENCIAL	
1.1	NUCLI ANTIC
1.2	ÀREA CENTRAL
1.3	EIXAMPLE
1.4	EDIFICACIÓ EN FILERA
1.5	ORDENACIÓ DE VOLUMS
1.6	EDIFICACIÓ EN VOLUMS ESPECIALS
1.7	EDIFICACIÓ SEGONS ANTERIOR VOLUMETRIA
1.8	EDIFICACIÓ AÏLLADA
1.9	CIUTAT JARDÍ
1.10	EDIFICACIÓ AMB APARCAMENT
INDUSTRIAL	
2.1	ILLA TANCADA
2.2	EDIFICACIÓ AÏLLADA
TERCIÀRIA	
3.1	EDIFICACIÓ AÏLLADA
3.2	ÀREA DE CARRETERES
PLANS ESPECIALS	
SUD SÒL URBANITZABLE DELIMITAT	
4	RESIDENCIAL
5	INDUSTRIAL
SND SÒL URBANITZABLE NO DELIMITAT	
	RESIDENCIAL AMB VOLUMETRIA ESPECÍFICA
	CIUTAT JARDÍ
SNU SÒL NO URBANITZABLE	
10	RESERVA ECOLÒGICA
11	PROTECCIÓ AGRÍCOLA
12	AGRÍCOLA
13	NUCLI RURAL

SISTEMES

A INFRAESTRUCTURES DE COMUNICACIÓ	
A.1	VIARI
a	RECORREGUTS PER A VIANANTS
A.2	FERROVIARI
B INFRAESTRUCTURES SUPORT A LES COMUNICACIONS	
B.1	APARCAMENTS
B.2	CENTRAL DE MERCADERIES
B.3	ESTACIÓ D'AUTOBUSOS
C INFRAESTRUCTURES DE SERVEIS	
C.1	SERVEIS TÈCNICS
C.2	SERVEIS MEDIAMBIENTALS
D ESPAIS LLIURES	
D.1	GRAN PARC
D.2	PARC URBÀ
D.3	PLACES I JARDINS URBANS
D.4	PARC DEL CARDENER
D.5	PARC PAISATGÍSTIC
E EQUIPAMENTS	
E.1	EDUCATIU
E.2	ESPORTIU
E.3	SANITÀRIO ASSISTENCIAL
E.4	CULTURAL
E.5	DE PROXIMITAT
E.6	ADMINISTRATIU
E.7	ABASTAMENT I MERCATS
E.8	AMBIENTALS I DE LLEURE
E.9	UNIVERSITARIS
E.10	SOCIALS
E.11	FIRES I CONGRESSOS
E.12	FUNERARIS
E.13	DE RESERVA
E.14	COMUNITARIS
E.15	DOTACIONS PRIVADES
F	SISTEMA HABITATGE DOTACIONAL

Ajuntament de Manresa
 Àrea del Territori Oficina del PLA

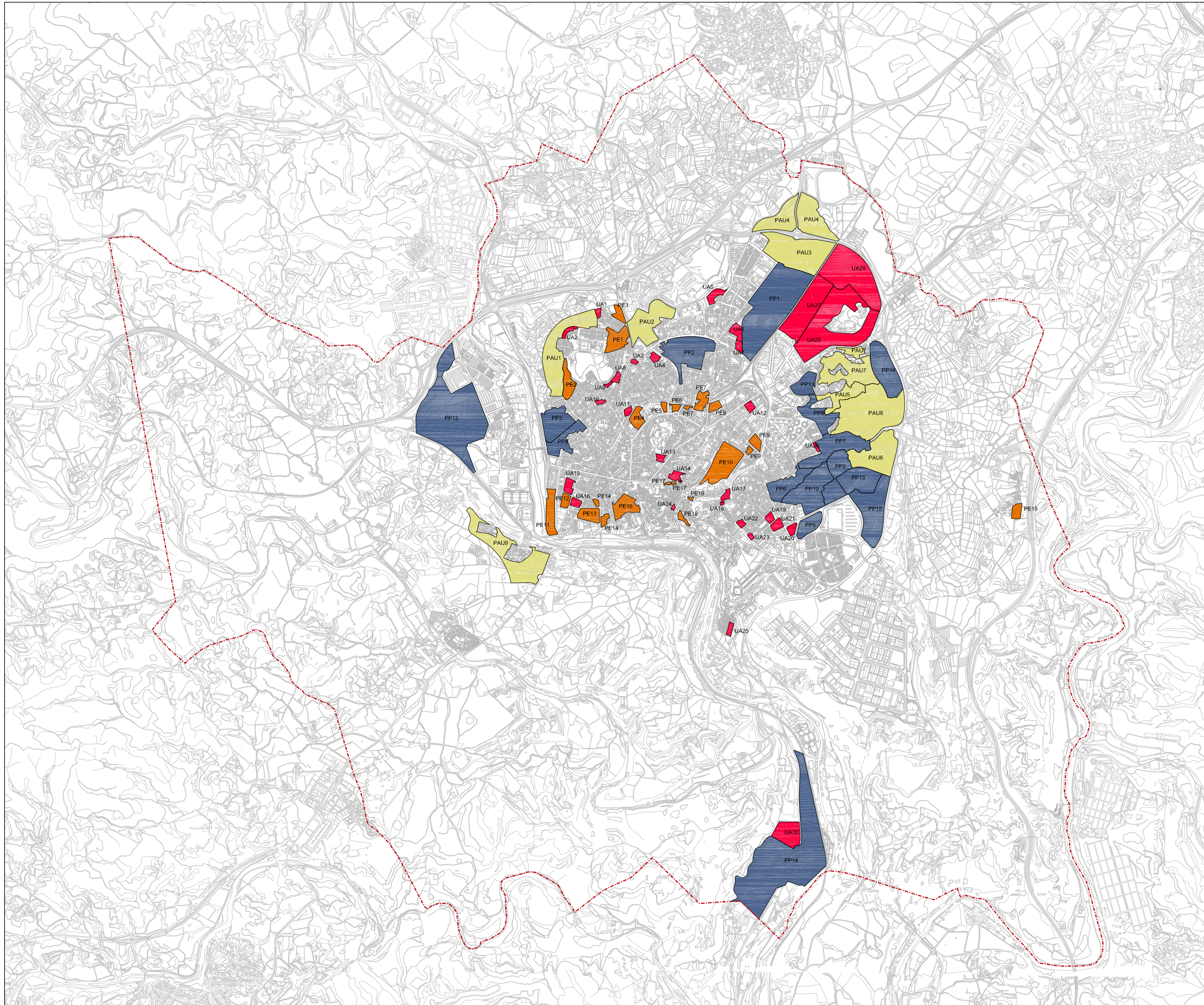
Pla d'Ordenació Urbanística Municipal **POUM**

APROVACIÓ DEFINITIVA TR
 JULIOL 2017
3.2.2
 FULL 1 DE 2

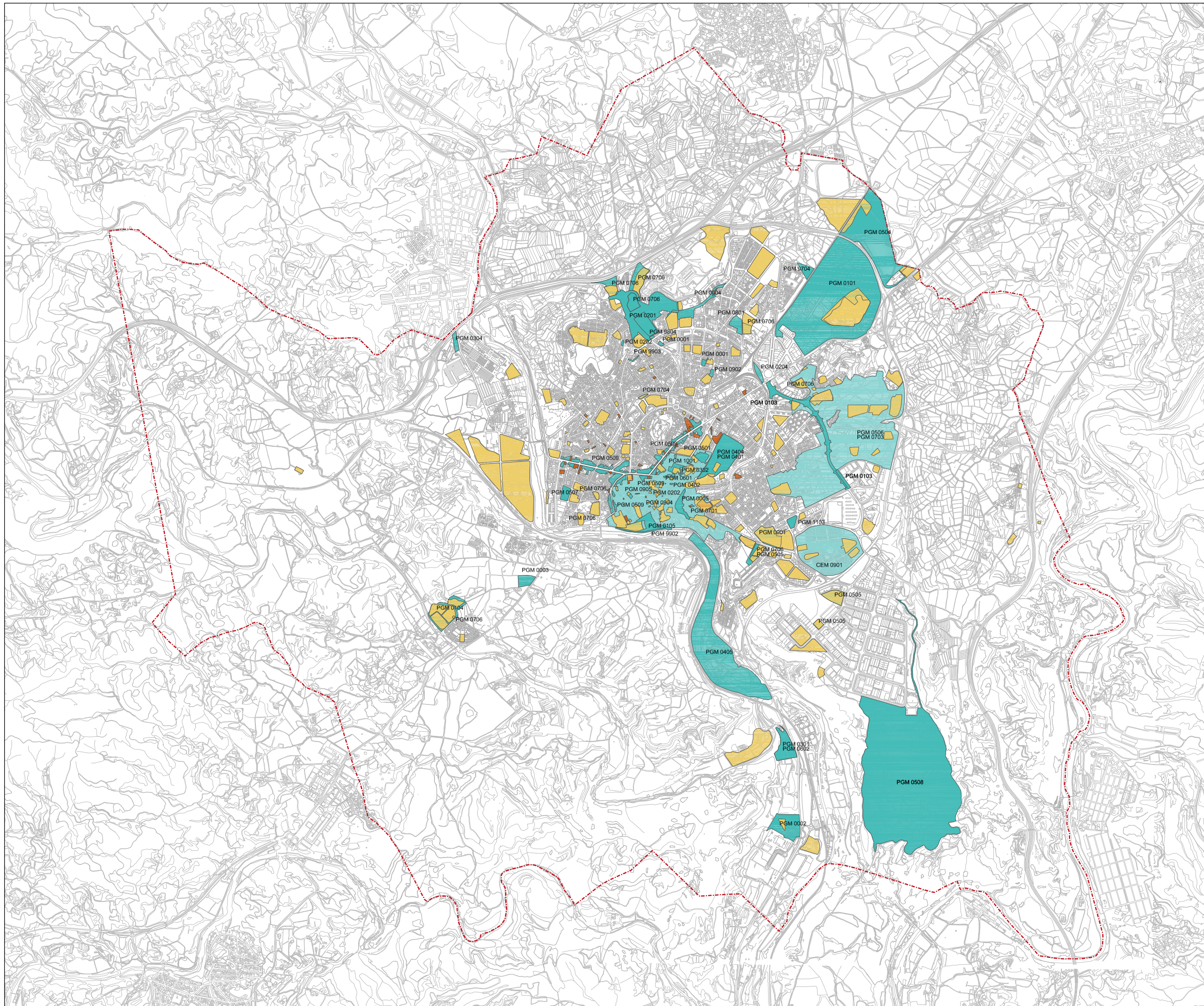
PLÀNOL INFORMACIÓ
 PLANEJAMENT VIGENT

QUALIFICACIÓ DEL SÒL
 TEXT REFÓS 2013

DIN A1 1/15.000
 DIN A3 1/30.000



- SU SÒL URBA**
- PE PLA ESPECIAL
- PE1 Els ametllers
 - PE2 Camí de la Gravera
 - PE3 Avda Joncadella
 - PE4 Passeig Pere III
 - PE5 Institut
 - PE6 Onze de Setembre
 - PE7 Cerdanya
 - PE8 Alcohlera
 - PE9 Trieta
 - PE10 Fàbrica Nova
 - PE11 Panyos
 - PE12 Dos de maig
 - PE13 Mossèn Vall
 - PE14 Muralla Sant Francesc
 - PE15 Viladordis
 - PE16 Barreres
 - PE17 Dama
 - PE18 Camí de la Cova
 - PE19 Plaça Sant Ignasi
- UA UNITATS D'ACTUACIÓ**
- UA1 Mion
 - UA2 Pirineu
 - UA3 Plaça Bages
 - UA4 Mossèn Serapi Ferrer
 - UA5 Can Font
 - UA6 Camí del Colomer 1
 - UA7 Camí del Colomer 2
 - UA8 Guillem Catà 1
 - UA9 Guillem Catà 2
 - UA10 Lepanto
 - UA11 Barcelona-Ginjoler
 - UA12 Auxiliar Textil
 - UA13 Sol
 - UA14 Segre
 - UA15 Dos de Maig
 - UA16 Florinda
 - UA17 Francesc Macià
 - UA18 Sardana
 - UA19 Joan Amades
 - UA20 Bisbe Perelló
 - UA21 Sant Blai
 - UA22 Divina Pastora 1
 - UA23 Divina Pastora 2
 - UA24 Immaculada
 - UA25 Sant Pau
 - UA26 Montcau
 - UA27 Dolors Sallent
 - UA28 Dolors Poligon
 - UA29 Dolors Nord
 - UA30 Els Comtals
- SUP SÒL URBANITZABLE PROGRAMAT**
- PP PLA PARCIAL
- PP1 La parada
 - PP2 Bases de Manresa
 - PP3 Tossal del Cigalons 1
 - PP4 Tossal del Cigalons 2
 - PP5 Bisbe Perelló
 - PP6 Sagrada Família
 - PP7 Maixanet
 - PP8 Font
 - PP9 Can Serra
 - PP10 Can Perramon
 - PP11 Les Cots
 - PP12 Pont Nou
 - PP13 Els Trullols 1
 - PP14 Els Comtals
 - PP15 Els Trullols 2
 - PP16 El Joncar
- SUNP SÒL URBANITZABLE NO PROGRAMAT**
- PAU PROGRAMA ACTUACIÓ URBANÍSTICA
- PAU1 Mion
 - PAU2 Concòrdia
 - PAU3 La parada
 - PAU4 L'Aquila
 - PAU5 Can Majó
 - PAU6 Can Teula
 - PAU7 Pujada Roja
 - PAU8 Les Cots
 - PAU9 Bellavista
- LÍMIT TERME MUNICIPAL



- SÒL URBÀ CONSOLIDAT**
- PGM 9902 Alineacions nucli antic
 - PGM 9903 Passatge Valeri
 - PGM 0001 Font del Gat / Dante / Passatge Balmes
 - PGM 0002 Els Comtals
 - PGM 0004 La Talaià
 - PGM 0101 Els Dolors
 - PGM 0104 Equipaments al Barri del Xup
 - PGM 0105 Carrer Arbonés / Façana del Cardener
 - PGM 0201 Concorèdia
 - PGM 0202 Alineacions Guillem Catà i Bda. del Carme
 - PGM 0204 Sistema d'Infraestructures Pl. Prat de la Riba
 - PGM 0304 Modificació puntual Pirellí / Cra. St. Joan
 - PGM 0402 Sobrerroca
 - PGM 0404 Correcció error material PE Fàbrica Nova
 - PGM 0505 Dotacions escolars Balconada i Bufalvent
 - PGM 0509 Muralles / Vic / Cardona
 - PGM 0701 Carrer Alguader
 - PGM 0704 Cap Bages
 - PGM 0901 Dama
 - CEM 0901 Error material normativa Cal Gravet
 - PGM 0904 Modificació puntual Fontanet 13 / Concorèdia

- SNC SÒL URBÀ NO CONSOLIDAT**
- PGM 9804 Bases de Manresa / Font del Gat
 - PGM 0005 PE Camí de la Cova i C. Montserrat
 - PGM 0501 Els Docs
 - PGM 0507 Dos de Maig
 - PGM 0601 Pla Especial Dama
 - PGM 0706 Dotacions escolars
 - PGM 0801 Correcció d'error material UA6 Cam.Colomer
 - PGM 0902 Plaça Mallorca
 - PGM 0905 Modificació puntual Mel / Cirera
 - PGM 1001 Segre / La Catalana
 - PGM 1103 Bisbe Perelló

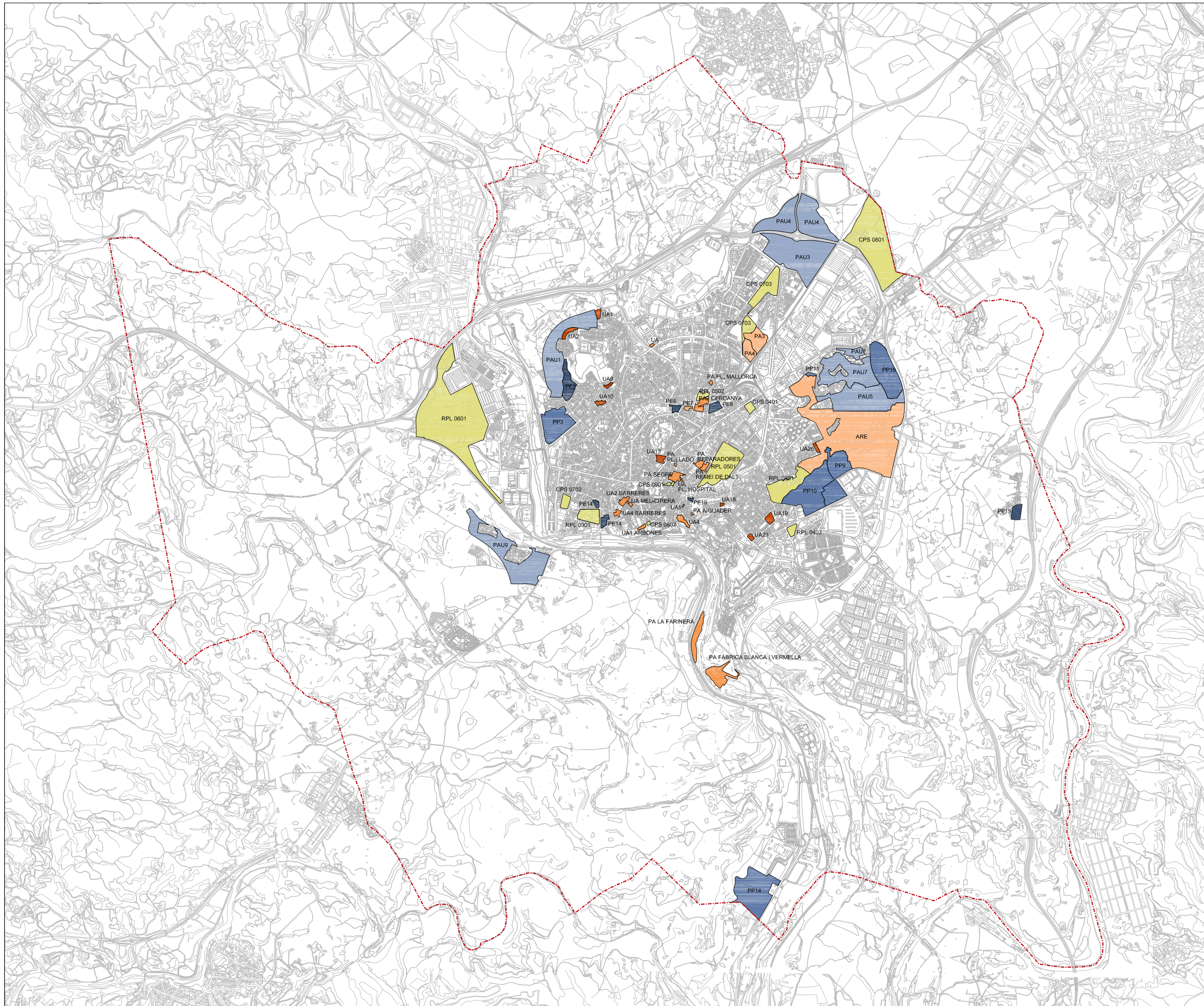
- SUD SÒL URBANITZABLE DELIMITAT**
- PGM 0103 Països Catalans
 - PGM 0506 Sector Est
 - PGM 0703 Correcció d'error material Sectors Est
 - PGM 0703 Correcció d'error material Sectors Est

- SND SÒL URBANITZABLE NO DELIMITAT**
- PGM 9704 La Parada
 - PGM 0504 Parc Tecnològic del Bages

- SNU SÒL NO URBANITZABLE**
- PGM 0003 La Catalana
 - PGM 0301 Antiga discoteca a Can Pocollí
 - PGM 0405 Modificació puntual Parc del Cardener
 - PGM 0508 Centre de tractament de residus
 - PGM 0602 Antiga discoteca a Can Pocollí
 - PGM 0602 Antiga discoteca a Can Pocollí

- PGM 0000 Modificacions de Pla General
- PGM 0802 Pla d'Equipaments
- PGM 1002 Modificació Pla Especial Patrimoni

LÍMIT TERME MUNICIPAL



- ÀMBITS SENSE PLANEJAMENT NI GESTIÓ**
- PROGRAMES D'ACTUACIÓ URBANÍSTICA
 - PAU1 Mton
 - PAU3 La Parada
 - PAU4 L'Agulla
 - PAU5 Can Majo
 - PAU6 Can Toubà
 - PAU7 Plaça Roja
 - PAU9 Bellavista
 - PLANS PARCIALS
 - PP3 Tossal dels Cigalons 1
 - PP9 Can Sora
 - PP10 Can Porraron
 - PP11 Les Cots
 - PP14 Els Comtals
 - PP16 El Joncar
 - PLANS ESPECIALS
 - PE2 Camí de la Gravera
 - PE6 Orzo de Setembre
 - PE8 Alcoblera
 - PE14 Muralla Sant Francesc
 - PE15 Viladordis
 - PE19 Plaça Sant Ignasi
 - PMU Cerdanya-Camps i Fabrés_PES 9902
- ÀMBITS AMB PLANEJAMENT PENDENTS DE GESTIÓ**
- DESENVOLUPAMENT DEL PG 97
- ARE ÀREA RESIDENCIAL ESTRATÈGICA, PLA 0801
 - PA POLIGON 3_PPO 9602 LA PARADA
 - PA POLIGON 4_PPO 9602 LA PARADA
 - UA BASES-ÀVDA. UNIVERSITÀRIA
 - UA CERDANYA_PES 9902
 - UA PLAÇA LLADÓ
 - PA REMEI DE DALT
 - PA REPARADORS
 - UA SEGRE
 - UA BARRERES MAGRANER-MEL 2_PES 0303
 - PA MEL-CIRERA
 - UA BARRERES UA_PES1
 - UA ARBONES-LLÒPS
 - UA CAMÍ DE LA COVA-MONTSERRAT UAS
 - PA LA FARINERA
 - PA FABRICA BLANCA I VERMELLA
 - UA HOSPITAL 10
 - PAU AIGUADER
 - PAU PLAÇA MALLORCA
- PREVISTOS PG 97. UNITATS D'ACTUACIÓ**
- UA1 MION
 - UA2 PIRINEU
 - UA9 GUILLEM DE CATÀ 2
 - UA10 LEPANTO
 - UA13 SOL
 - UA18 SARDANA
 - UA19 JOAN AMADES
 - UA23 D'INA PASTORA 2
 - UA26 MONTCAU
- ÀMBITS AMB PLANEJAMENT I GESTIÓ APROVATS PENDENTS DE DESENVOLUPAMENT**
- CPS 0401 AUXILIAR TÈXIL
 - CPS 0702 DOS DE MÀS
 - CPS 0703 LA PARADA, POLIGON 2
 - CPS 0801 PARC TECNOLÒGIC
 - CPS 0803 ARBONES-PIQUES
 - CPS 0901 DAMA
 - RPL 0403 BISBE PERELLÓ
 - RPL 0501 FABRICA NOVA
 - RPL 0502 CERDANYA, CARRER ROSSELLÓ
 - RPL 0601 POINT NOU
 - RPL 0801 SAGRADA FAMILIA
 - RPL 0901 MOSSÈS VALL
- LÍMIT TERME MUNICIPAL

Ajuntament de Manresa
 Àrea del Territori Oficina del PLA



Pla d'Ordenació Urbanística Municipal POUM

APROVACIÓ DEFINITIVA TR

JULIOL 2017

4.2

FULL 1 DE 1

PLÀNOL INFORMACIÓ
 DESENVOLUPAMENT PLA GENERAL 1997

DN A1 1/15.000
 DN A3 1/30.000

SECTORS I ÀMBITS DE GESTIÓ 2012
ESTAT DE TRAMITACIÓ

